

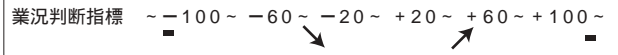
## 全日本トラック協会発表「トラック運送業界の景況感」 (2002年4月～6月期)

景況感一覧表

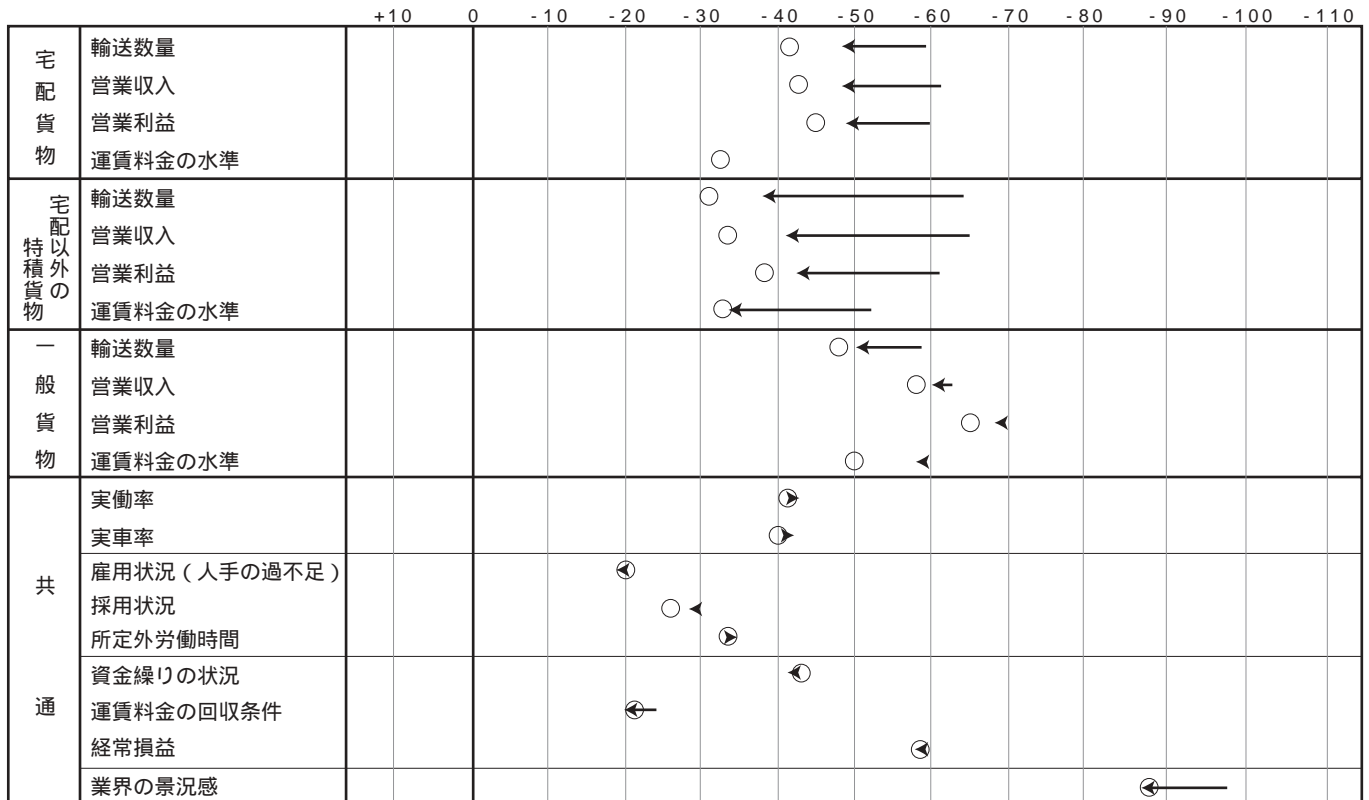
		特 積 貨 物						一般貨物			雇用関連			財務関連			総 合 計		
		宅配貨物			宅配以外の 特積貨物														
	全 体	↓	↓	↓	↓	↓	↓	↓	↓	↓	↓	↓	↓	↓	↓	↓	↓	↓	↓
地 域	北 海 道	↓	↓	↓	→	→	→	↓	↓	↓	→	→	→	↓	↓	↓	↓	↓	↓
	東 北	↓	↓	↓	↓	↓	↓	↓	↓	↓	↓	↓	↓	↓	↓	↓	↓	↓	↓
	新 潟	↓	↓	↓	↓	↓	↓	↓	↓	↓	↓	↓	↓	↓	↓	↓	↓	↓	↓
	関 東	↓	↓	↓	↓	↓	↓	↓	↓	↓	↓	↓	↓	↓	↓	↓	↓	↓	↓
	中 部	↓	↓	↓	↓	↓	↓	↓	↓	↓	↓	↓	↓	↓	↓	↓	↓	↓	↓
	近 畿	↓	↓	↓	↓	↓	↓	↓	↓	↓	↓	↓	↓	↓	↓	↓	↓	↓	↓
	中 国	↓	→	↓	↓	→	→	↓	↓	↓	↓	↓	↓	↓	↓	↓	↓	↓	↓
	四 国	↓	↓	↓	↓	↓	↓	↓	↓	↓	→	→	→	↓	↓	↓	↓	↓	↓
	九 州	↓	↓	↓	↓	↓	→	↓	↓	↓	→	↓	↓	↓	↓	↓	↓	↓	↓
事 業 者 規 模	小規模事業者	↓	↓	↓	→	→	→	↓	↓	↓	↓	↓	↓	↓	↓	↓	↓	↓	↓
	中規模事業者	↓	↓	↓	↓	↓	↓	↓	↓	↓	↓	↓	↓	↓	↓	↓	↓	↓	↓
	大規模事業者	↓	↓	↓	↓	↓	↓	↓	↓	↓	→	→	→	↓	→	→	↓	↓	↓
取 扱 い 品 目	消費関連貨物	↓	↓	↓	↓	↓	↓	↓	↓	↓	↓	→	→	↓	↓	↓	↓	↓	↓
	建設関連貨物	↓	↓	→	↓	↓	→	↓	↓	↓	↓	↓	↓	↓	↓	↓	↓	↓	↓
	機械関連貨物	↓	↓	↓	↓	↓	↓	↓	↓	↓	↓	↓	↓	↓	↓	↓	↓	↓	↓
	その他貨物	↓	↓	↓	↓	→	↓	↓	↓	↓	↓	↓	↓	↓	↓	↓	↓	↓	↓

(注) 各項目は、関連する業況判断指標(前年同期に対する水準)から平均値を算出。各貨物の場合は、輸送数量、営業収入、営業利益、運賃水準の平均値で判断。

凡例  
・各欄は、左:前回(1~3月)中央:今回(4~6月)右:見通し(7~9月)  
・矢印と業況判断指標の対応



業況判断指標の前回調査(2002年1月～3月期)からの変化

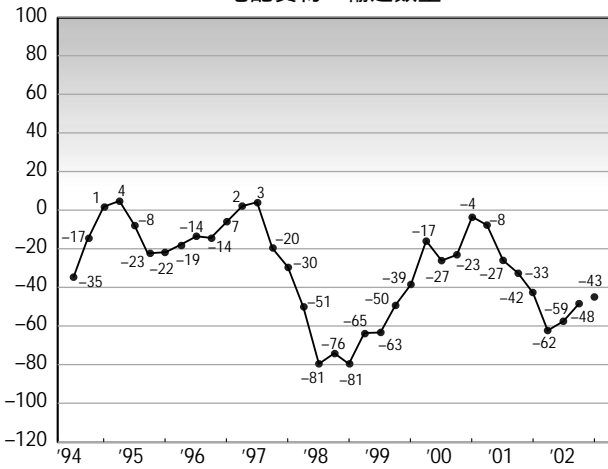


凡例  
矢元: 1~3月期の実績  
矢先: 4~6月期の実績  
白丸: 7~9月期の見通し

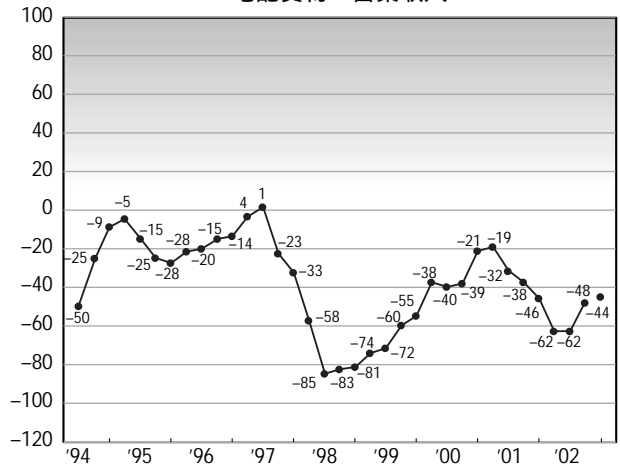
# 業況判断指標の推移

1994年 第2四半期～2002年 第2四半期実績、2002年第3四半期見通し

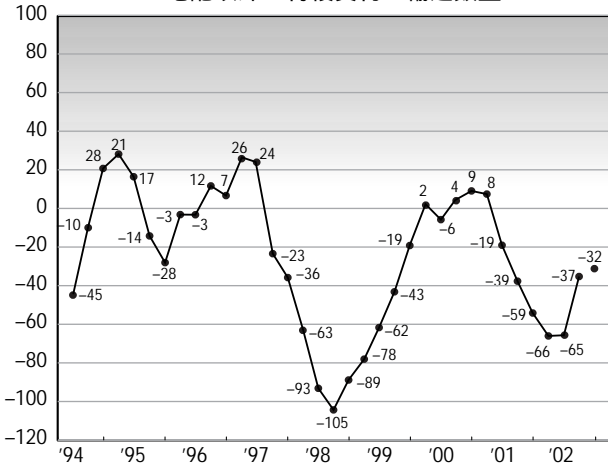
宅配貨物・輸送数量



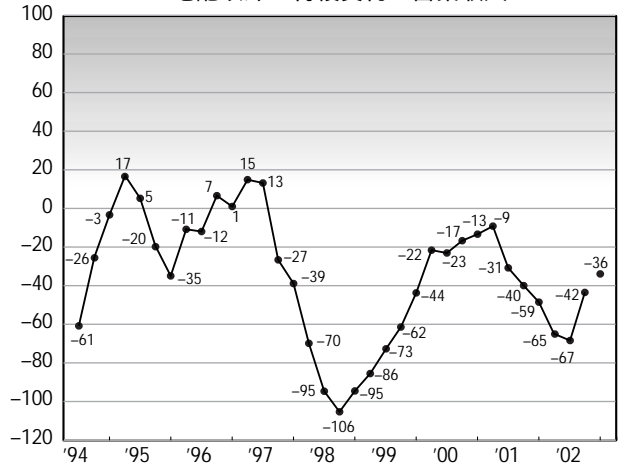
宅配貨物・営業収入



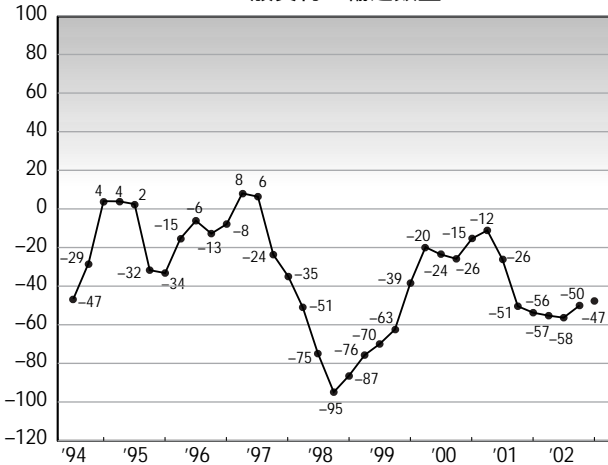
宅配以外の特種貨物・輸送数量



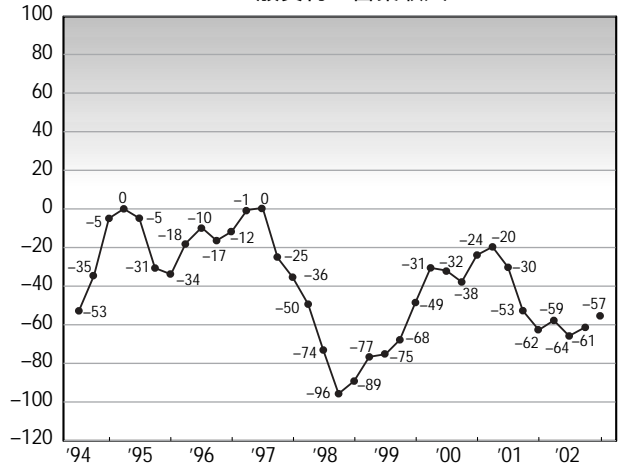
宅配以外の特種貨物・営業収入



一般貨物・輸送数量



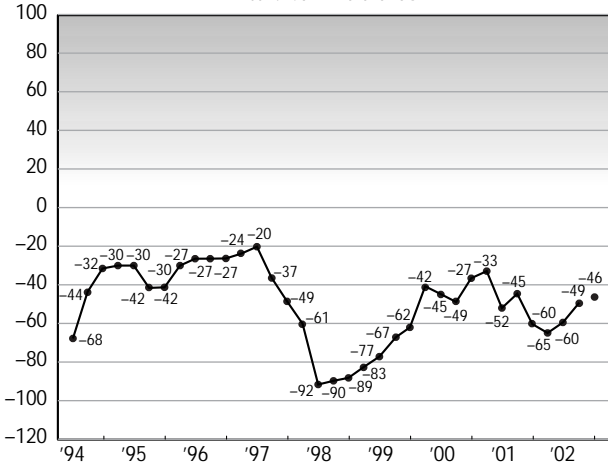
一般貨物・営業収入



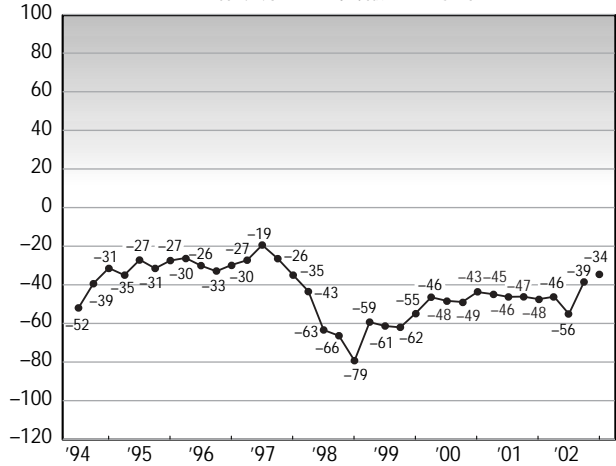
# 業況判断指標の推移

1994年 第2四半期～2002年 第2四半期実績、2002年第3四半期見通し

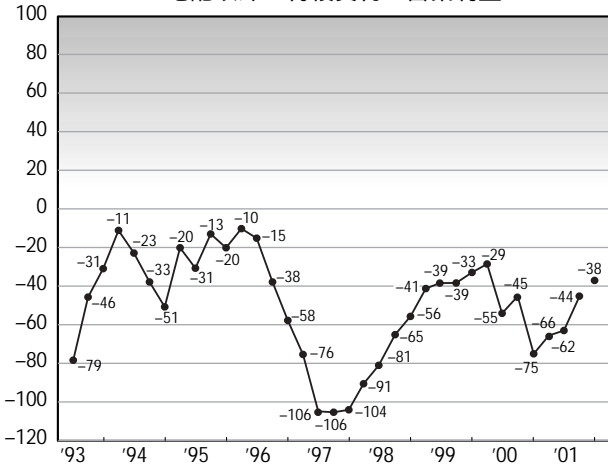
宅配貨物・営業利益



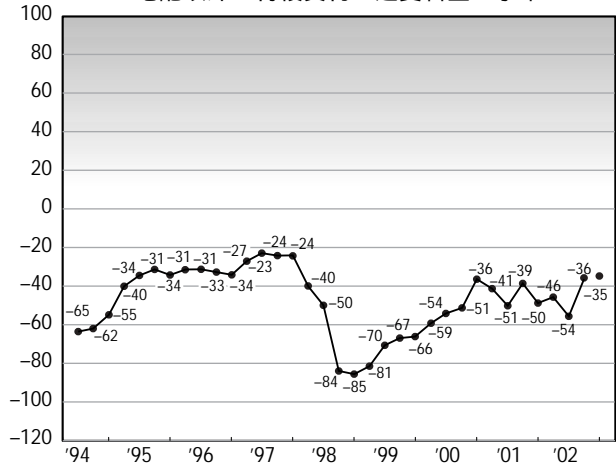
宅配貨物・運賃輸送の水準



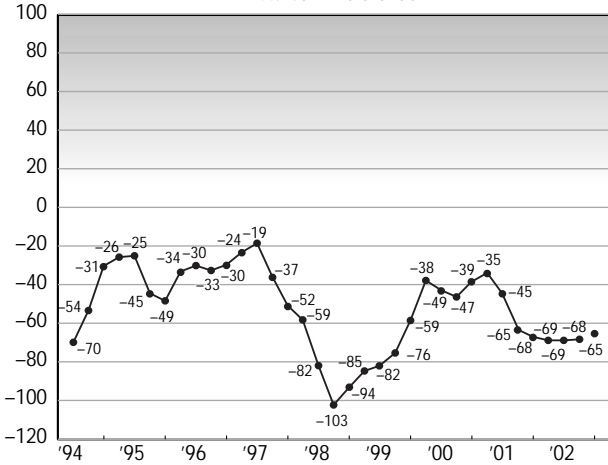
宅配以外の特種貨物・営業利益



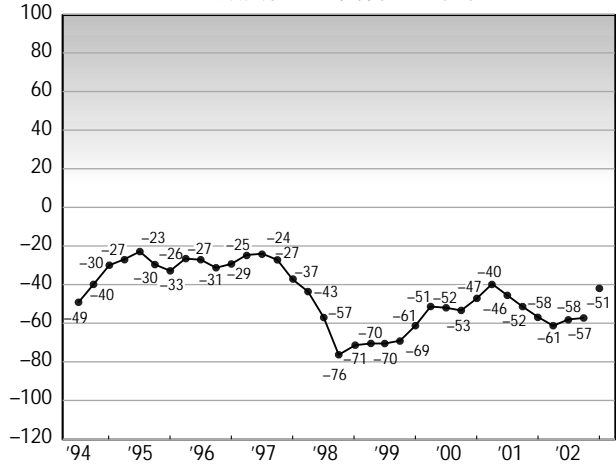
宅配以外の特種貨物・運賃料金の水準



一般貨物・営業利益



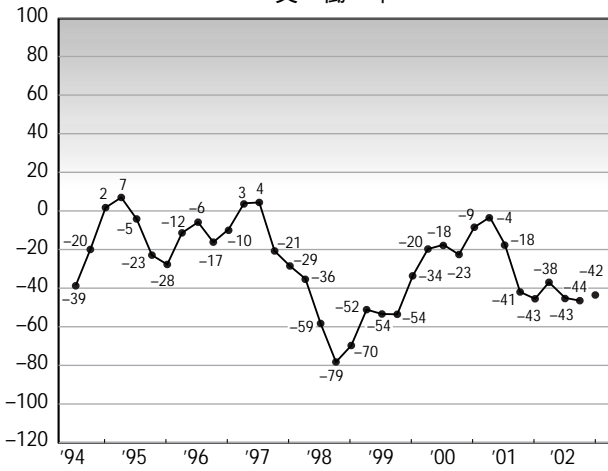
一般貨物・運賃料金の水準



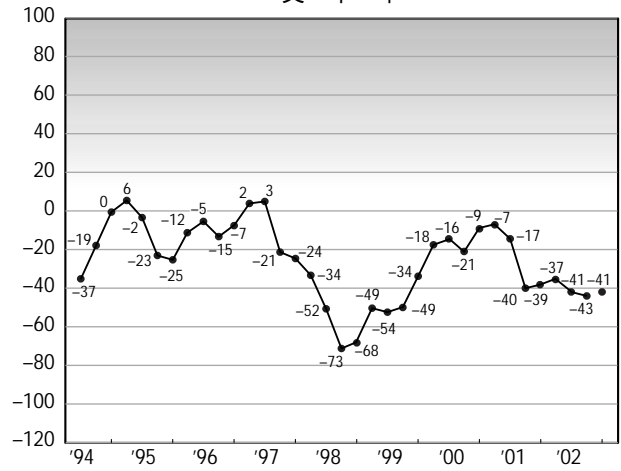
# 業況判断指標の推移

1994年 第2四半期～2002年 第2四半期実績、2002年第3四半期見通し

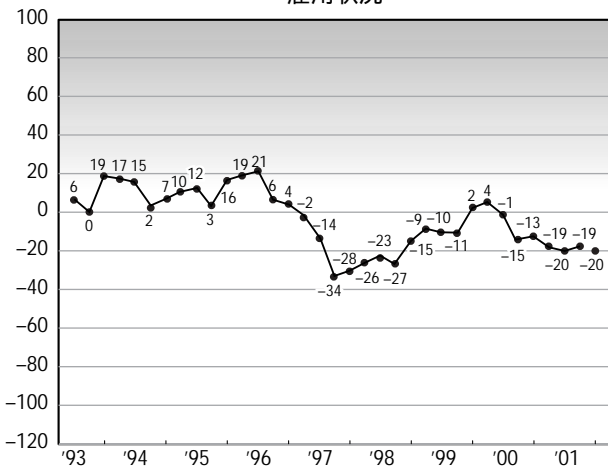
実働率



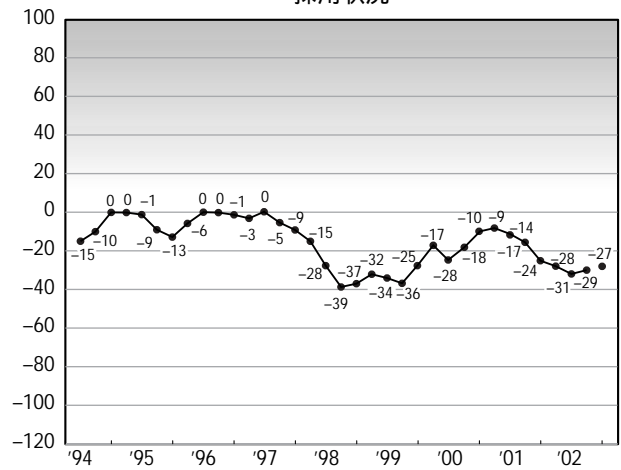
実車率



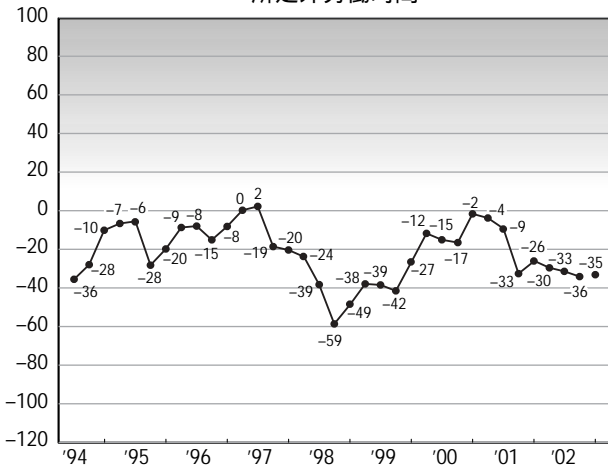
雇用状況



採用状況

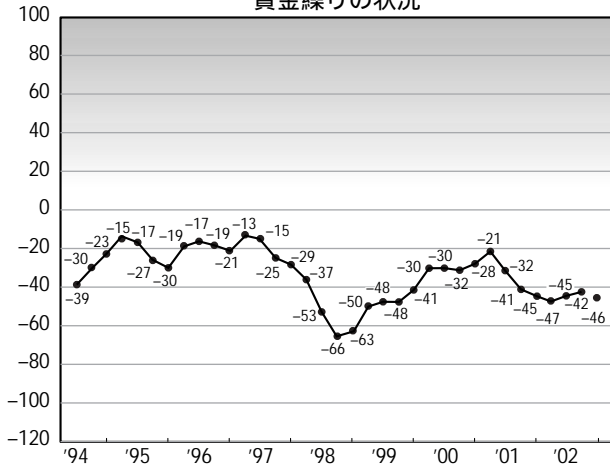


所定外労働時間

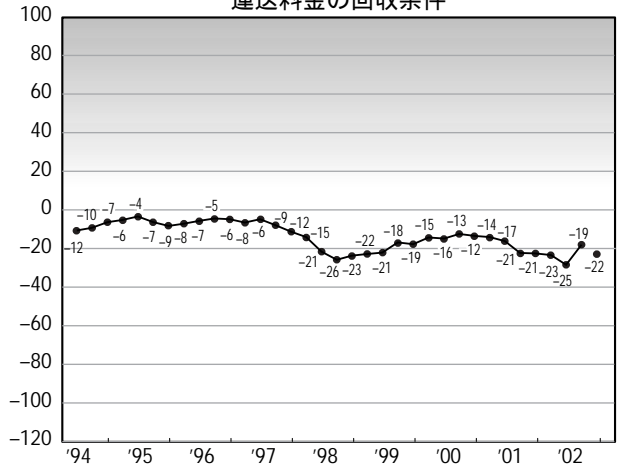


# 業況判断指標の推移 1994年 第2四半期～2002年 第2四半期実績、2002年第3四半期見通し

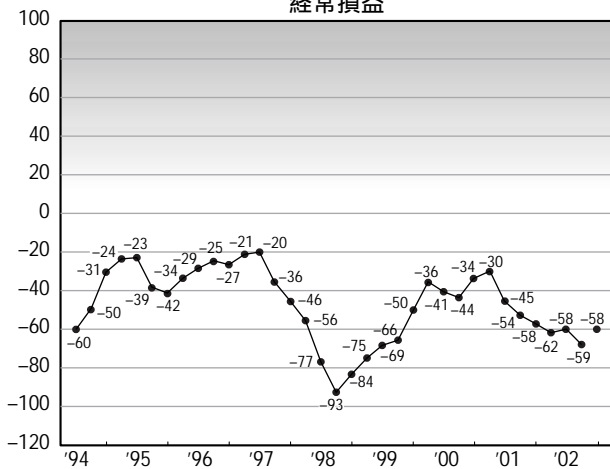
資金繰りの状況



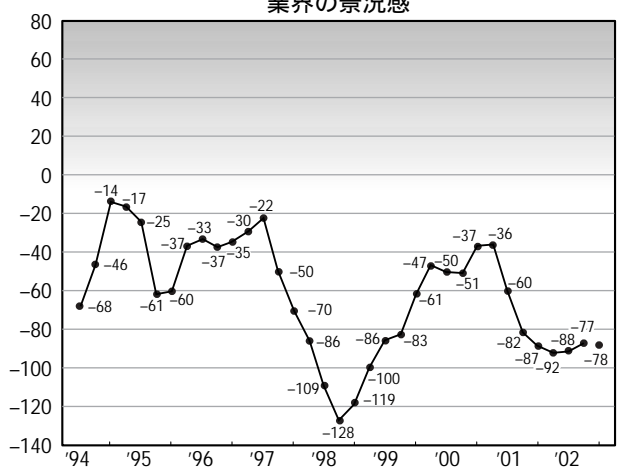
運送料金の回収条件



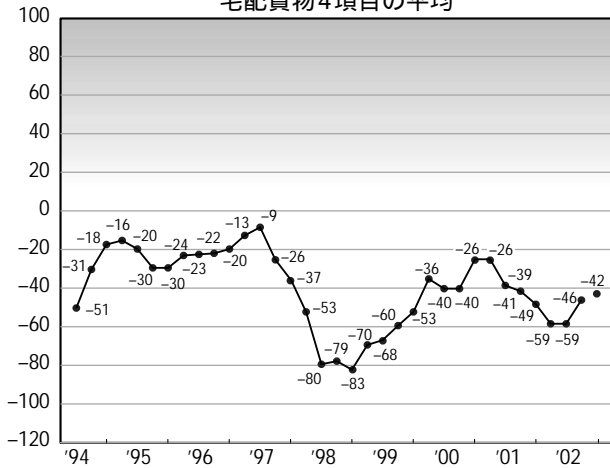
経常損益



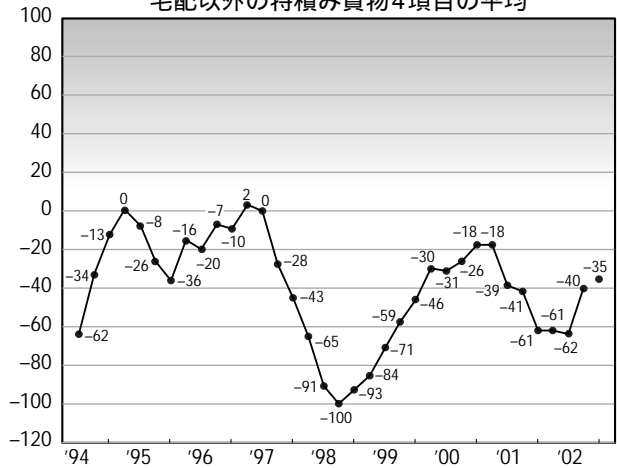
業界の景況感



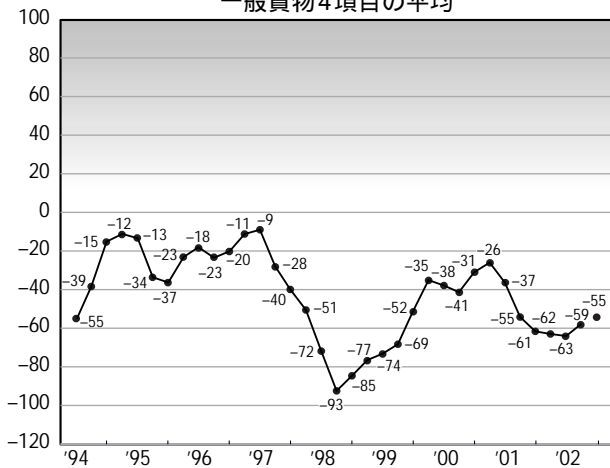
宅配貨物4項目の平均



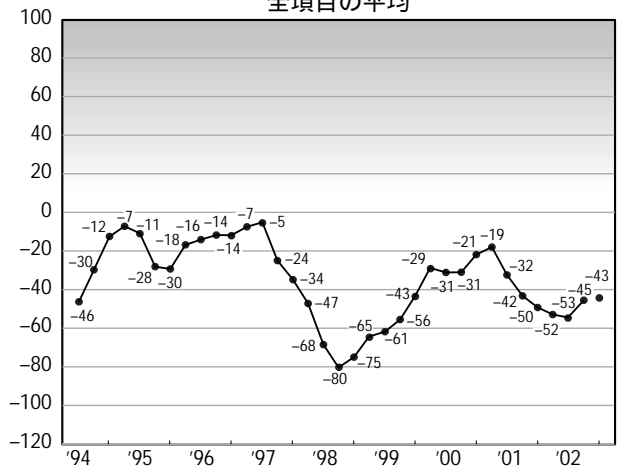
宅配以外の特積み貨物4項目の平均



一般貨物4項目の平均



全項目の平均



# 日本倉庫協会 普通倉庫21社統計

品目別明細表

項目	2002年7月				2002年7月			
	入庫高		保管残高		入庫高		保管残高	
	数量 千トン	前月比 %	前年同 月比%	金額 百万円	数量 千トン	前月比 %	前年同 月比%	金額 百万円
15 金属製品	23.2	106.8	106.3	7,924	38.1	99.8	99.7	11,771
16 電気機械	180.0	96.6	97.5	85,854	526.9	97.4	123.2	182,897
17 その他の機械	124.5	120.6	67.8	50,658	240.1	105.9	94.7	99,618
18 板ガラス同製品	5.8	145.0	90.4	1,315	23.1	89.2	91.6	4,222
19 その他の窯業品	6.8	112.5	63.5	295	16.3	94.2	72.8	971
20 石油製品	2.7	106.9	88.9	1,377	3.9	94.7	50.8	1,049
21 化学薬品	39.9	118.5	116.1	14,930	60.5	100.5	82.8	26,276
22 化学肥料	18.8	162.0	90.4	1,124	40.5	91.6	77.6	2,962
23 染・顔・塗料	8.3	112.9	134.3	5,271	12.4	104.3	87.0	6,597
24 合成樹脂	195.1	115.7	117.7	43,140	286.8	99.7	90.0	68,767
25 その他化学工業品	123.4	103.3	116.6	42,915	218.7	101.9	98.8	72,622
26 紙・パルプ	171.1	105.3	93.6	26,678	274.7	98.9	85.5	43,656
27 化学繊維系	29.9	117.1	82.8	7,284	65.3	98.1	76.7	15,733
28 その他の糸	7.0	114.2	117.5	2,098	20.7	103.7	80.2	8,294
29 化学繊維織物	43.8	173.1	55.2	7,756	161.3	102.5	85.5	22,477
30 その他の織物	9.1	130.0	102.0	3,960	27.3	96.5	83.0	15,084
31 缶詰・びん詰	19.0	117.5	80.9	4,959	40.8	98.2	77.3	9,628
32 砂糖	18.0	144.7	128.2	3,019	44.0	88.8	107.5	7,781
33 飲料	532.0	102.4	141.7	95,405	468.0	106.7	142.9	105,843
34 その他食料工業品	281.5	106.7	98.6	70,887	418.3	98.2	105.1	111,135
35 織物製品	21.0	122.6	78.7	11,582	41.5	105.3	59.6	20,430
36 その他日用品	131.3	110.9	87.3	36,029	239.5	99.4	82.1	80,030
37 ゴム製品	50.4	97.0	157.0	6,967	61.1	111.6	123.4	11,951
38 その他製造工業品	62.9	112.6	93.6	16,440	93.3	97.8	82.8	24,023
39 動物性飼肥料	62.8	129.3	110.9	5,725	110.6	103.5	103.8	10,102
40 雑品	177.2	116.9	105.9	47,390	542.0	101.8	96.5	184,169
合計	2,685.1	111.2	103.1	683,296	5,275.8	100.4	94.1	1,396,961

入庫高及び保管残高

倉庫類別	区分	2002年7月		(単位:千トン、百万円)				
		入庫高	前月比 (%)	前年同 月比(%)	保管残高	前月比 (%)	前年同 月比(%)	回転率 (%)
1-3類倉庫	数量	2,550.1	108.6	103.8	5,080.5	100.2	95.5	50.1
	金額	669,463.5	105.7	100.7	1,378,046.1	98.6	94.2	-
野積倉庫	数量	54.3	137.5	59.2	65.7	103.2	76.9	82.4
	金額	6,515.7	119.4	63.0	8,495.9	88.1	63.3	-
貯蔵槽倉庫	数量	70.8	376.1	152.0	116.0	110.6	62.7	59.1
	金額	2,667.6	300.4	175.7	3,775.7	116.5	68.7	-
危険品倉庫	数量	9.8	121.4	105.4	13.7	101.5	92.7	71.6
	金額	4,648.7	128.7	120.9	6,643.5	105.7	95.1	-
普通倉庫計	数量	2,685.1	111.2	103.1	5,275.8	100.4	94.1	50.8
	金額	683,295.5	106.2	100.4	1,396,961.3	98.6	93.9	-

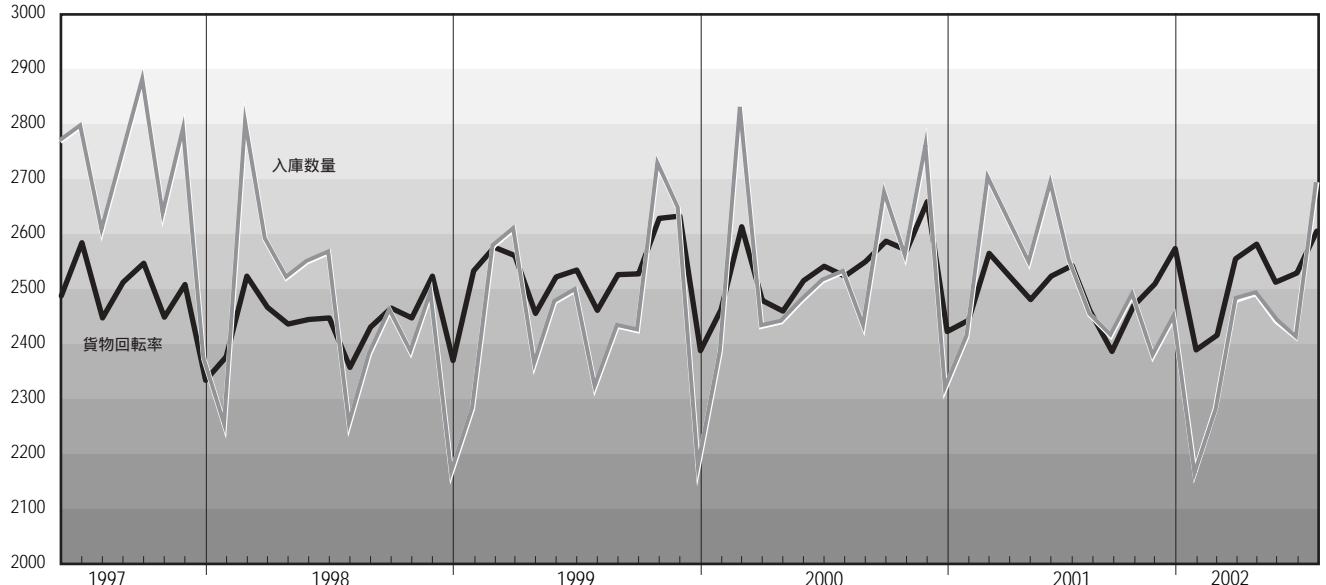
品目別明細表

項目	2002年7月				2002年7月			
	入庫高		保管残高		入庫高		保管残高	
	数量 千トン	前月比 %	前年同 月比%	金額 百万円	数量 千トン	前月比 %	前年同 月比%	金額 百万円
1 米	15.5	78.2	52.8	4,813	566.0	96.5	93.0	85,669
2 麦	35.1	289.6	185.5	2,668	77.7	124.6	107.8	4,362
3 雑穀	13.9	174.1	56.9	417	18.8	76.8	23.7	565
4 豆	29.5	144.9	155.0	2,640	84.8	111.4	100.7	10,227
5 畜産品	1.4	114.3	107.0	660	7.1	104.0	130.7	2,109
6 水産品	1.2	94.6	217.5	606	2.6	84.8	110.2	2,043
7 油脂用作物	23.9	715.2	402.7	1,088	27.2	125.7	85.0	1,669
8 葉たばこ	10.9	115.3	201.8	3,950	71.5	100.8	103.6	13,844
9 その他の農産品	83.1	107.0	97.6	22,956	140.8	106.3	102.9	46,855
10 天然ゴム	4.2	126.9	71.4	653	13.3	72.0	62.7	2,715
11 木材	16.0	118.1	60.2	1,220	31.2	93.1	47.9	2,900
12 非金属鉱物	24.0	124.0	74.5	3,107	46.7	105.0	40.4	5,621
13 鉄鋼	21.0	95.5	76.1	2,593	31.2	100.3	50.3	4,320
14 非鉄金属	59.8	103.8	90.3	34,944	81.3	86.5	61.1	65,975

入庫数量(千トン)

入庫数量と貨物回転率の推移

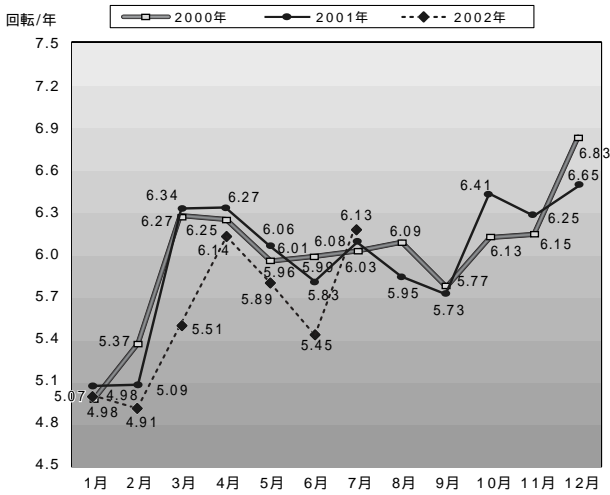
貨物回転率(%)



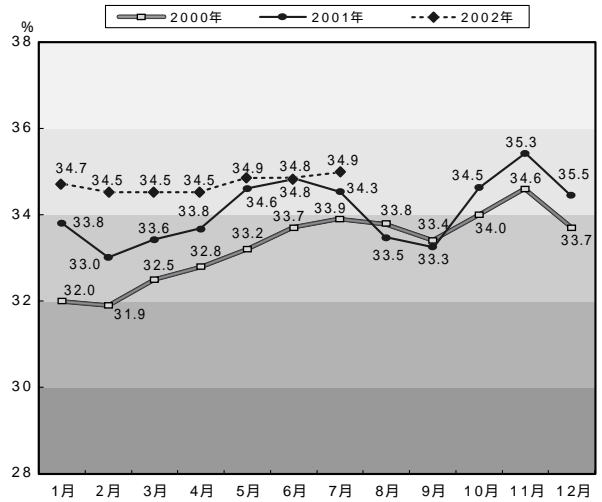
# 日本冷蔵倉庫協会

## 主要12都市受寄物庫腹利用状況(2000年1月~2002年7月)

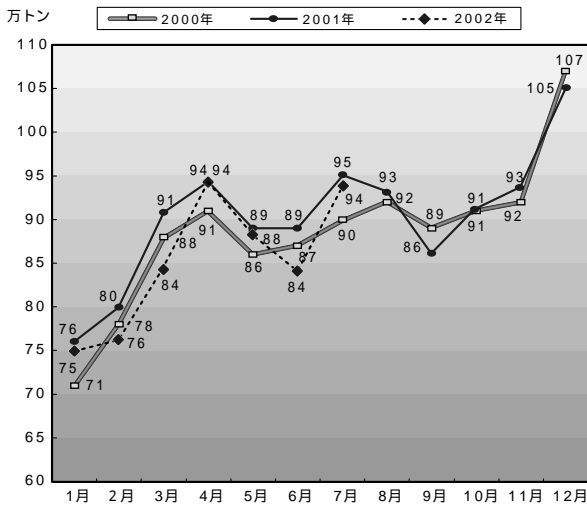
主要12都市受寄物(回転数)



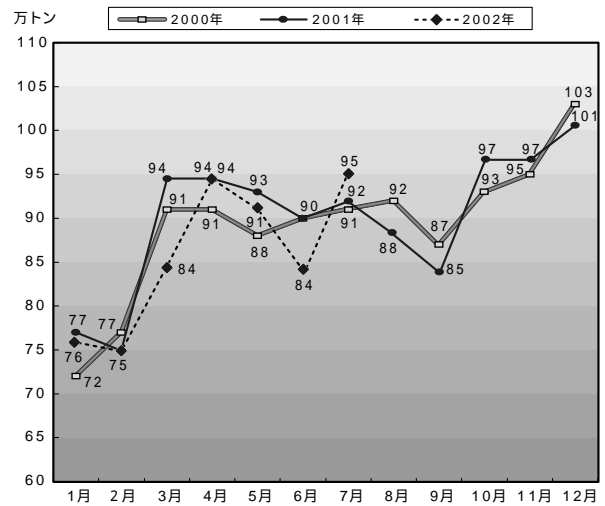
主要12都市受寄物(在庫率)



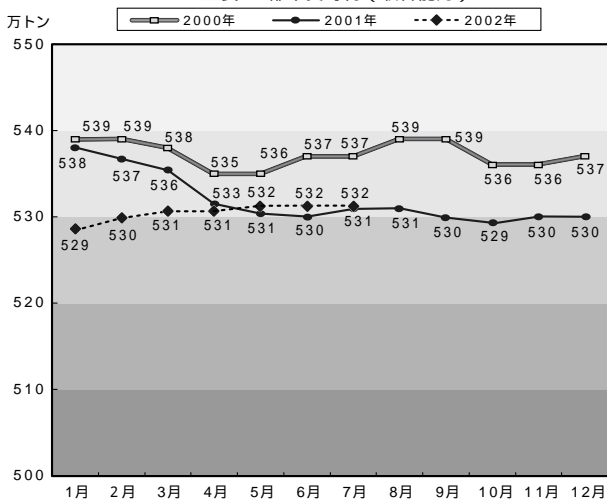
主要12都市受寄物(出庫数量)



主要12都市受寄物(入庫数量)



主要12都市受寄物(収容能力)



主要12都市受寄物(月末保管残高)

