

企業物流短期動向調査(日通総研短観)

2004年6月調査 出典：日通総合研究所

調査方法

本調査はアンケート方式により、四半期ベース(3月、6月、9月、12月の年4回)で実施する。

調査項目は次のとおりであり、当期実績見込みと次期見通しを対前年同期比「増加する」、「横ばい」、「減少する」もしくは「値上がり」、「変わらない」、「値下がり」等の3つの選択肢の中から選択回答する。

集計は、調査項目ごとに各選択肢の回答事業所数を集計し、その合計事業所数に対する割合を算出、以下により動向判断指標()とする。

$$\text{動向判断指標} = \frac{\text{「増加する(値上がり)」と回答した事業所割合}}{\text{「減少する(値下がり)」と回答した事業所割合}} - 1$$

なお、この指標は荷動き等に対する各事業所の(定性的な)動向を集約するものであり、この結果がそのまま全体としての(定量的な)出荷量などの増減を意味するものではない。

()動向判断指標：本調査では、調査項目に応じて『荷動き指数』『運賃動向指数』等の名称を付している。

調査対象企業数と回答企業数

業種	調査対象企業数	回答企業数	回答率(%)
食料品・飲料	215	83	38.6
繊維・衣服	93	48	51.6
木材・家具	72	42	58.3
パルプ・紙	90	52	57.8
化学・プラスチック	214	103	48.1
窯業・土石	93	49	52.7
鉄鋼・非鉄	183	95	51.9
金属製品	116	56	48.3
一般機械	244	101	41.4
電気機械	417	160	38.4
輸送用機械	279	116	41.6
精密機械	52	26	50.0
その他	193	76	39.4
計	2,261	1,007	44.5
卸売業			
生産財	114	65	57.0
消費財	125	53	42.4
計	239	118	49.4
合計	2,500	1,125	45.0

物流コスト割合の実績と見通し

業種	2004年4月～6月実績					2004年7月～9月見通し					
	回答社数	構成比(%)			動向指数	回答社数	構成比(%)			動向指数	
		上昇	不変	下降			上昇	不変	下降		
製造業	食料品・飲料	79	20	61	19	1	80	20	59	21	1
	繊維・衣服	45	18	64	18	0	45	20	58	22	2
	木材・家具	41	12	71	17	5	41	17	61	22	5
	パルプ・紙	51	12	61	27	15	51	12	59	29	17
	化学・プラスチック	103	10	66	24	14	103	9	66	25	16
	窯業・土石	48	10	57	33	23	48	10	59	31	21
	鉄鋼・非鉄	94	21	64	15	6	93	25	59	16	9
	金属製品	53	21	53	26	5	53	15	57	28	13
	一般機械	100	22	64	14	8	100	21	61	18	3
	電気機械	154	20	57	23	3	154	20	59	21	1
	輸送用機械	112	10	69	21	11	112	16	62	22	6
	精密機械	25	8	76	16	8	25	12	76	12	0
	その他	69	19	61	20	1	68	14	65	21	7
計	974	16	63	21	5	973	17	61	22	5	
卸売業	生産財	63	11	73	16	5	62	5	77	18	13
	消費財	51	14	55	31	17	51	14	55	31	17
	計	114	12	65	23	11	113	9	67	24	15
合計	1,088	16	63	21	5	1,086	16	62	22	6	

在庫量(原材料)の実績と見通し

在庫量(製品)の実績と見通し

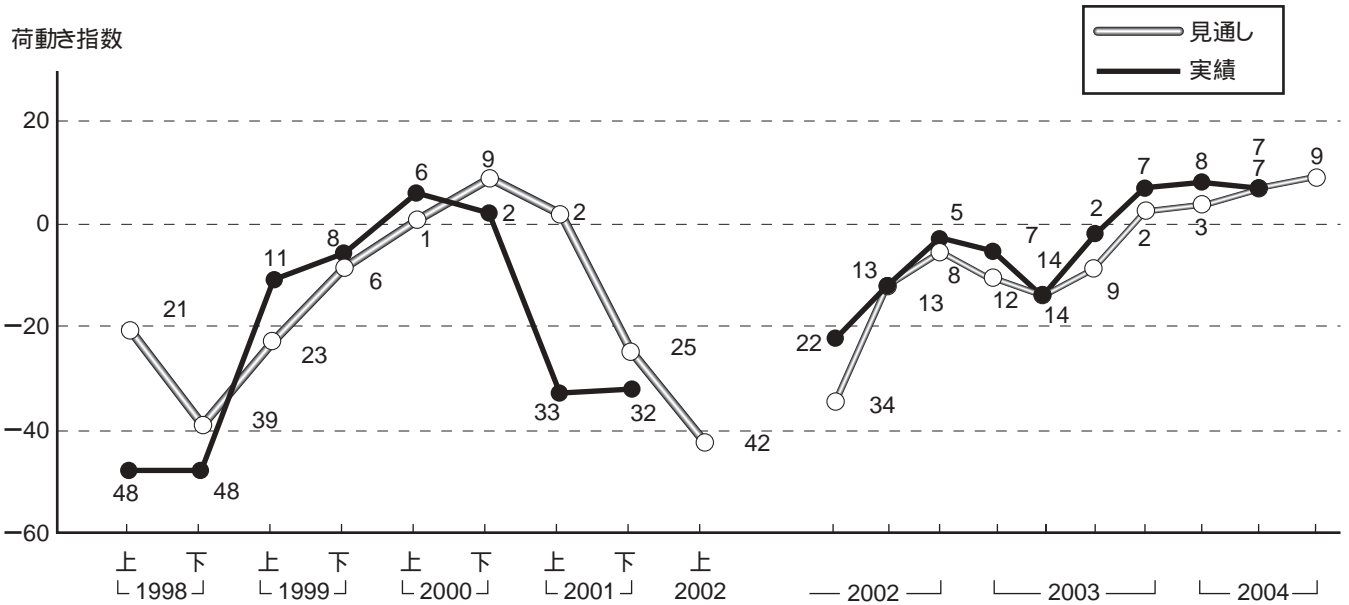
業 種	2004年4月～6月実績					2004年7月～9月見通し					2004年4月～6月実績					2004年7月～9月見通し					
	回答 社数	構成比(%) 増加	構成比(%) 横ばい	構成比(%) 減少	在庫動向 指数	回答 社数	構成比(%) 増加	構成比(%) 横ばい	構成比(%) 減少	在庫動向 指数	回答 社数	構成比(%) 増加	構成比(%) 横ばい	構成比(%) 減少	在庫動向 指数	回答 社数	構成比(%) 増加	構成比(%) 横ばい	構成比(%) 減少	在庫動向 指数	
製 造 業	食料品・飲料	70	11	60	29	18	70	11	65	24	13	69	17	64	19	2	69	16	65	19	3
	繊維・衣服	42	11	60	29	18	42	10	57	33	23	42	10	57	33	23	42	12	55	33	21
	木材・家具	36	14	69	17	3	36	17	64	19	2	40	28	53	19	9	40	15	60	25	10
	パルプ・紙	50	16	60	24	8	49	14	66	20	6	50	26	40	34	8	50	22	44	34	12
	化学・プラスチック	95	24	56	20	4	95	12	66	22	10	97	19	48	33	14	97	11	57	32	21
	窯業・土石	41	24	34	42	18	40	17	45	38	21	45	24	36	40	16	45	18	44	38	20
	鉄鋼・非鉄	83	21	45	34	13	82	16	52	32	16	88	20	39	41	21	87	15	52	33	18
	金属製品	49	24	41	35	11	48	23	50	27	4	51	26	37	37	11	50	24	42	34	10
	一般機械	85	23	52	25	2	85	17	58	25	8	89	25	47	28	3	89	18	48	34	16
	電気機械	129	16	58	26	10	129	15	53	32	17	140	18	49	33	15	142	16	52	32	16
	輸送用機械	106	15	66	19	4	106	18	60	22	4	108	16	65	19	3	108	15	59	26	11
	精密機械	25	4	56	40	36	25	4	60	36	32	23	4	39	57	53	23	9	52	39	30
	その他	67	13	56	31	18	67	12	60	28	16	71	19	44	37	18	71	17	51	32	15
計	878	18	55	27	9	874	15	58	27	12	913	19	49	32	13	913	16	53	31	15	
卸 売 業	生産財	23	8	57	35	27	23	4	70	26	22	56	18	52	30	12	56	18	55	27	9
	消費財	23	0	52	48	48	24	12	46	42	30	42	2	55	43	41	41	7	52	41	34
	計	46	4	55	41	37	47	9	57	34	25	98	11	53	36	25	97	13	54	33	20
合 計	924	17	55	28	11	921	14	59	27	13	1,011	19	49	32	13	1,010	16	53	31	15	

営業倉庫保管量の実績と見通し

営業倉庫保管料金の実績と見通し

業 種	2004年4月～6月実績					2004年7月～9月見通し					2004年4月～6月実績					2004年7月～9月見通し					
	回答 社数	構成比(%) 増加	構成比(%) 横ばい	構成比(%) 減少	保管動向 指数	回答 社数	構成比(%) 増加	構成比(%) 横ばい	構成比(%) 減少	保管動向 指数	回答 社数	構成比(%) 値上り	構成比(%) 不变	構成比(%) 値下り	料金動向 指数	回答 社数	構成比(%) 値上り	構成比(%) 不变	構成比(%) 値下り	料金動向 指数	
製 造 業	食料品・飲料	51	16	55	29	13	51	16	57	27	11	41	0	93	7	7	41	2	91	7	5
	繊維・衣服	29	7	48	45	38	29	7	41	52	45	19	5	90	5	0	19	5	90	5	0
	木材・家具	27	22	56	22	0	27	11	67	22	11	19	5	84	11	6	19	5	79	16	11
	パルプ・紙	43	23	44	33	10	43	18	42	40	22	34	6	79	15	9	34	6	79	15	9
	化学・プラスチック	87	25	46	29	4	87	25	47	28	3	77	2	86	12	10	77	5	82	13	8
	窯業・土石	34	29	32	39	10	34	18	53	29	11	26	3	85	12	9	26	8	77	15	7
	鉄鋼・非鉄	58	12	55	33	21	59	11	58	31	20	49	4	94	2	2	49	2	94	4	2
	金属製品	31	23	48	29	6	31	16	55	29	13	28	0	86	14	14	28	0	82	18	18
	一般機械	65	23	59	18	5	65	22	49	29	7	57	5	91	4	1	57	5	91	4	1
	電気機械	94	15	53	32	17	94	17	49	34	17	80	3	84	13	10	80	3	79	18	15
	輸送用機械	69	8	70	22	14	69	13	64	23	10	58	2	91	7	5	58	3	87	10	7
	精密機械	17	5	71	24	19	17	18	64	18	0	16	0	94	6	6	16	6	94	0	6
	その他	47	17	40	43	26	47	20	40	40	20	46	2	89	9	7	46	2	89	9	7
計	652	18	52	30	12	653	17	52	31	14	550	3	88	9	6	550	4	85	11	7	
卸 売 業	生産財	38	24	47	29	5	38	18	50	32	14	24	0	96	4	4	24	4	92	4	0
	消費財	38	8	47	45	37	38	2	53	45	43	23	0	91	9	9	23	0	91	9	9
	計	76	16	47	37	21	76	11	51	38	27	47	0	94	6	6	47	2	92	6	4
合 計	728	17	52	31	14	729	16	52	32	16	597	3	88	9	6	597	4	86	10	6	

荷動きの実績(見込み)と見通しの『荷動き指数』



注) 2001年までは年度上期、下期で調査を実施した。2002年調査から四半期ごとに実施した。点線は各期に入る前の時点の見通しにおける『荷動き指数』(2004年 期の『荷動き指数』は今回調査時点の見通し)、実線(●)は各期の途中の時点で判断した実績見込みの『荷動き指数』(2004年 期の『荷動き指数』は今回調査における判断)。

国内向け出荷量の 実績と見通し(業種別)

宅配便利用の実績と見通し

業 種	2004年4月～6月実績					2004年7月～9月見通し					2004年4月～6月実績					2004年7月～9月見通し					
	回答 社数	構成比(%) 増加	構成比(%) 横ばい	構成比(%) 減少	荷動き 指数	回答 社数	構成比(%) 増加	構成比(%) 横ばい	構成比(%) 減少	荷動き 指数	回答 社数	構成比(%) 増加	構成比(%) 横ばい	構成比(%) 減少	利用動向 指数	回答 社数	構成比(%) 増加	構成比(%) 横ばい	構成比(%) 減少	利用動向 指数	
製 造 業	食料品・飲料	82	22	46	32	10	82	21	56	23	2	54	15	72	13	2	53	15	76	9	6
	繊維・衣服	45	20	49	31	11	45	16	44	40	24	37	14	70	16	2	37	13	57	30	17
	木材・家具	41	27	54	19	8	42	31	55	14	17	32	16	75	9	7	30	17	77	6	11
	パルプ・紙	49	20	49	31	11	49	24	56	20	4	29	7	83	10	3	29	7	83	10	3
	化学・プラスチック	101	34	57	9	25	98	28	64	8	20	81	20	77	3	17	77	17	78	5	12
	窯業・土石	46	26	39	35	9	46	28	39	33	5	34	11	74	15	4	34	18	71	11	7
	鉄鋼・非鉄	90	37	50	13	24	90	36	49	15	21	66	15	71	14	1	64	14	77	9	5
	金属製品	56	34	39	27	7	56	30	54	16	14	44	20	64	16	4	40	14	63	23	9
	一般機械	100	47	43	10	37	100	37	50	13	24	84	25	67	8	17	83	20	70	10	10
	電気機械	156	37	43	20	17	154	33	46	21	12	133	24	56	20	4	131	21	60	19	2
	輸送用機械	110	22	57	21	1	108	26	55	19	7	91	10	75	15	5	90	12	70	18	6
	精密機械	25	32	40	28	4	25	32	44	24	8	25	32	48	20	12	24	25	63	12	13
その他	74	20	54	26	6	74	22	58	20	2	59	18	58	24	6	58	17	62	21	4	
計	975	30	49	21	9	969	29	52	19	10	769	18	68	14	4	750	17	69	14	3	
卸 売 業	生産財	63	21	46	33	12	63	22	57	21	1	45	20	56	24	4	43	16	63	21	5
	消費財	52	15	52	33	18	52	17	56	27	10	32	15	66	19	4	32	15	63	22	7
	計	115	18	49	33	15	115	20	57	23	3	77	18	60	22	4	75	16	63	21	5
合 計	1,090	29	49	22	7	1,084	28	53	19	9	846	18	67	15	3	825	17	68	15	2	

特別積み合わせ
トラック運賃の実績と見通し

特別積み合わせ
トラック利用の実績と見通し

業種	2004年4月～6月実績					2004年7月～9月見通し					2004年4月～6月実績					2004年7月～9月見通し					
	回答社数	構成比(%)		運賃動向		回答社数	構成比(%)		運賃動向		回答社数	構成比(%)		利用動向		回答社数	構成比(%)		利用動向		
		値上り	値下り	値上り	値下り	値上り	値下り	値上り	値下り	値上り	値下り	増加	横ばい	減少	増加	横ばい	減少	増加	横ばい	減少	
製造業	食料品・飲料	46	2	91	7	5	46	0	98	2	2	53	11	68	21	10	52	10	71	19	9
	繊維・衣服	35	0	94	6	6	34	0	97	3	3	33	33	46	21	12	33	30	46	24	6
	木材・家具	27	4	92	4	0	26	4	96	0	4	30	10	73	17	7	28	14	79	7	7
	パルプ・紙	24	0	92	8	8	24	0	96	4	4	23	17	53	30	13	23	22	52	26	4
	化学・プラスチック	91	1	87	12	11	91	3	84	13	10	92	29	68	3	26	89	28	69	3	25
	窯業・土石	35	2	89	9	7	35	2	89	9	7	34	15	74	11	4	33	24	64	12	12
	鉄鋼・非鉄	61	10	87	3	7	59	12	88	0	12	60	28	59	13	15	59	32	60	8	24
	金属製品	35	3	83	14	11	34	3	82	15	12	37	24	46	30	6	35	26	48	26	0
	一般機械	73	4	82	14	10	72	6	83	11	5	70	36	53	11	25	70	30	56	14	16
	電気機械	113	2	88	10	8	113	4	83	13	9	109	28	50	22	6	108	27	56	17	10
	輸送用機械	72	1	88	11	10	71	4	85	11	7	80	17	63	20	3	78	21	56	23	2
	精密機械	12	0	83	17	17	12	0	92	8	8	14	21	72	7	14	12	8	84	8	0
	その他	52	2	92	6	4	51	2	94	4	2	52	5	62	33	28	50	10	64	26	16
計	676	3	88	9	6	668	3	88	9	6	687	23	59	18	5	670	23	61	16	7	
卸売業	生産財	44	5	90	5	0	42	5	93	2	3	45	18	60	22	4	43	16	65	19	3
	消費財	39	0	90	10	10	39	0	87	13	13	38	5	77	18	13	38	11	71	18	7
	計	83	2	91	7	5	81	2	91	7	5	83	12	68	20	8	81	13	68	19	6
合計	759	3	88	9	6	749	4	88	8	4	770	22	60	18	4	751	22	62	16	6	

外貿コンテナによる
輸出品の実績と見通し

外貿コンテナによる
輸入品の実績と見通し

業種	2004年4月～6月実績					2004年7月～9月見通し					2004年4月～6月実績					2004年7月～9月見通し					
	回答社数	構成比(%)		荷動き		回答社数	構成比(%)		荷動き		回答社数	構成比(%)		荷動き		回答社数	構成比(%)		荷動き		
		増加	横ばい	減少	指数	増加	横ばい	減少	指数	増加	横ばい	減少	指数	増加	横ばい	減少	指数	増加	横ばい	減少	
製造業	食料品・飲料	10	30	40	30	0	10	20	50	30	10	13	31	38	31	0	13	23	46	31	8
	繊維・衣服	10	40	40	20	20	10	30	50	20	10	17	24	65	11	13	17	24	65	11	13
	木材・家具	5	20	60	20	0	5	0	80	20	20	14	29	71	0	29	14	21	79	0	21
	パルプ・紙	20	15	75	10	5	19	11	68	21	10	13	23	69	8	15	13	23	54	23	0
	化学・プラスチック	56	39	36	25	14	55	44	42	14	30	49	20	72	8	12	48	21	73	6	15
	窯業・土石	23	48	48	4	44	23	57	43	0	57	20	45	55	0	45	20	45	55	0	45
	鉄鋼・非鉄	44	30	61	9	21	44	23	64	13	10	27	26	70	4	22	27	19	74	7	12
	金属製品	14	50	36	14	36	14	43	43	14	29	14	43	36	21	22	14	43	36	21	22
	一般機械	61	54	39	7	47	60	47	50	3	44	56	41	46	13	28	55	40	47	13	27
	電気機械	68	44	44	12	32	68	38	46	16	22	69	28	67	5	23	69	35	58	7	28
	輸送用機械	64	41	48	11	30	64	45	47	8	37	59	24	61	15	9	59	25	60	15	10
	精密機械	14	21	65	14	7	13	15	70	15	0	15	47	53	0	47	14	36	64	0	36
	その他	33	30	58	12	18	34	35	53	12	23	39	31	56	13	18	40	30	55	15	15
計	422	39	48	13	26	419	37	51	12	25	405	30	60	10	20	403	30	59	11	19	
卸売業	生産財	10	30	50	20	10	10	30	60	10	20	14	50	43	7	43	14	29	57	14	15
	消費財	6	0	83	17	17	6	0	83	17	17	13	38	54	8	30	12	25	58	17	8
	計	16	19	62	19	0	16	19	69	12	7	27	44	49	7	37	26	27	58	15	12
合計	438	39	48	13	26	435	37	51	12	25	432	31	59	10	21	429	30	59	11	19	

内航コンテナ運賃の実績と見通し

内航コンテナ利用の実績と見通し

業 種	2004年4月～6月実績					2004年7月～9月見通し					2004年4月～6月実績					2004年7月～9月見通し					
	回答社数	構成比(%)			運賃動向	回答社数	構成比(%)			運賃動向	回答社数	構成比(%)			利用動向	回答社数	構成比(%)			利用動向	
		値上り	不変	値下り	指数		値上り	不変	値下り	指数		増加	横ばい	減少	指数		増加	横ばい	減少	指数	
製 造 業	食 料 品 ・ 飲 料	16	0	100	0	0	16	0	100	0	0	19	5	69	26	21	18	5	78	17	12
	織 維 ・ 衣 服	7	0	100	0	0	7	0	100	0	0	8	0	88	12	12	8	0	100	0	0
	木 材 ・ 家 具	4	0	100	0	0	4	0	100	0	0	6	17	66	17	0	6	0	67	33	33
	パ ル プ ・ 紙	20	0	90	10	10	20	0	95	5	5	22	14	68	18	4	22	5	77	18	13
	化 学 ・ プ ラ ス チ ッ ク	46	0	98	2	2	46	2	91	7	5	48	6	86	8	2	46	9	82	9	0
	窯 業 ・ 土 石	10	0	100	0	0	10	0	100	0	0	11	0	91	9	9	11	0	82	18	18
	鉄 鋼 ・ 非 鉄	24	12	88	0	12	23	13	87	0	13	24	17	66	17	0	24	17	71	12	5
	金 属 製 品	10	0	100	0	0	10	0	100	0	0	12	0	75	25	25	11	9	64	27	18
	一 般 機 械	22	9	91	0	9	22	5	95	0	5	25	20	72	8	12	25	20	68	12	8
	電 気 機 械	36	3	94	3	0	36	3	94	3	0	39	10	75	15	5	39	10	75	15	5
	輸 送 用 機 械	30	7	93	0	7	30	10	87	3	7	37	3	73	24	21	37	11	65	24	13
	精 密 機 械	4	0	100	0	0	4	0	100	0	0	4	0	100	0	0	3	0	100	0	0
	そ の 他	22	0	95	5	5	22	0	95	5	5	24	13	79	8	5	24	21	71	8	13
計	251	3	95	2	1	250	4	94	2	2	279	9	76	15	6	274	11	74	15	4	
卸 売 業	生 産 財	8	0	100	0	0	7	0	100	0	0	7	0	43	57	57	7	0	43	57	57
	消 費 財	8	0	88	12	12	8	0	88	12	12	9	12	44	44	32	9	12	44	44	32
	計	16	0	94	6	6	15	0	93	7	7	16	6	44	50	44	16	6	44	50	44
合 計	267	3	95	2	1	265	3	94	3	0	295	9	74	17	8	290	10	73	17	7	

鉄道コンテナ運賃の実績と見通し

鉄道コンテナ利用の実績と見通し

業 種	2004年4月～6月実績					2004年7月～9月見通し					2004年4月～6月実績					2004年7月～9月見通し					
	回答社数	構成比(%)			運賃動向	回答社数	構成比(%)			運賃動向	回答社数	構成比(%)			利用動向	回答社数	構成比(%)			利用動向	
		値上り	不変	値下り	指数		値上り	不変	値下り	指数		増加	横ばい	減少	指数		増加	横ばい	減少	指数	
製 造 業	食 料 品 ・ 飲 料	36	0	89	11	11	36	0	92	8	8	36	14	44	42	28	35	14	57	29	15
	織 維 ・ 衣 服	13	0	100	0	0	13	0	100	0	0	13	8	77	15	7	13	8	77	15	7
	木 材 ・ 家 具	14	0	100	0	0	14	0	100	0	0	13	23	62	15	8	13	15	70	15	0
	パ ル プ ・ 紙	37	2	84	14	12	37	2	84	14	12	39	17	62	21	4	39	15	70	15	0
	化 学 ・ プ ラ ス チ ッ ク	73	0	86	14	14	72	1	86	13	12	72	19	74	7	12	70	21	70	9	12
	窯 業 ・ 土 石	20	0	95	5	5	20	0	90	10	10	20	10	75	15	5	19	16	79	5	11
	鉄 鋼 ・ 非 鉄	38	0	95	5	5	37	0	95	5	5	39	15	75	10	5	38	16	79	5	11
	金 属 製 品	13	0	100	0	0	13	0	92	8	8	13	8	77	15	7	13	23	62	15	8
	一 般 機 械	33	0	97	3	3	32	0	97	3	3	34	18	74	8	10	34	21	71	8	13
	電 気 機 械	42	2	91	7	5	41	5	88	7	2	44	11	69	20	9	43	11	70	19	8
	輸 送 用 機 械	36	0	97	3	3	36	0	97	3	3	37	13	65	22	9	38	11	68	21	10
	精 密 機 械	6	17	83	0	17	6	17	83	0	17	6	17	66	17	0	5	40	40	20	20
	そ の 他	34	0	97	3	3	34	0	97	3	3	33	6	79	15	9	33	12	73	15	3
計	395	1	92	7	6	391	1	92	7	6	399	14	69	17	3	393	16	70	14	2	
卸 売 業	生 産 財	10	0	100	0	0	10	0	100	0	0	11	9	64	27	18	10	0	70	30	30
	消 費 財	11	0	100	0	0	12	0	100	0	0	15	13	54	33	20	14	7	57	36	29
	計	21	0	100	0	0	22	0	100	0	0	26	11	58	31	20	24	4	63	33	29
合 計	416	1	92	7	6	413	1	92	7	6	425	14	68	18	4	417	15	70	15	0	

国際航空便による
輸出品の実績と見通し

国際航空便による
輸入品の実績と見通し

業種	2004年4月～6月実績					2004年7月～9月見通し					2004年4月～6月実績					2004年7月～9月見通し					
	回答社数	構成比(%)			荷動き指数	回答社数	構成比(%)			荷動き指数	回答社数	構成比(%)			荷動き指数	回答社数	構成比(%)			荷動き指数	
		増加	横ばい	減少			増加	横ばい	減少			増加	横ばい	減少		増加	横ばい	減少			
製造業	食料品・飲料	6	0	83	17	17	6	0	83	17	17	6	33	50	17	16	6	0	67	33	33
	繊維・衣服	9	11	78	11	0	9	11	56	33	22	5	20	60	20	0	5	20	60	20	0
	木材・家具	3	0	67	33	33	3	0	67	33	33	4	0	75	25	25	4	0	75	25	25
	パルプ・紙	7	14	72	14	0	7	14	72	14	0	6	0	83	17	17	6	0	83	17	17
	化学・プラスチック	34	24	62	14	10	34	15	74	11	4	28	14	79	7	7	28	11	82	7	4
	窯業・土石	15	27	67	6	21	15	27	67	6	21	11	27	64	9	18	11	27	64	9	18
	鉄鋼・非鉄	20	20	65	15	5	20	20	70	10	10	18	22	67	11	11	19	21	68	11	10
	金属製品	7	29	42	29	0	7	29	42	29	0	4	25	50	25	0	4	25	50	25	0
	一般機械	66	38	48	14	24	66	27	56	17	10	48	19	60	21	2	48	19	58	23	4
	電気機械	92	34	48	18	16	92	30	49	21	9	78	26	60	14	12	78	24	58	18	6
	輸送用機械	45	16	62	22	6	45	18	58	24	6	43	12	72	16	4	43	12	67	21	9
	精密機械	20	40	35	25	15	19	26	53	21	5	18	33	45	22	11	17	41	47	12	29
	その他	22	32	41	27	5	22	18	55	27	9	24	29	54	17	12	24	21	63	16	5
計	346	28	54	18	10	345	23	58	19	4	293	21	63	16	5	293	19	64	17	2	
卸売業	生産財	7	29	57	14	15	7	29	42	29	0	10	20	60	20	0	10	20	60	20	0
	消費財	7	14	72	14	0	7	14	57	29	15	5	0	80	20	20	5	0	60	40	40
	計	14	21	65	14	7	14	21	50	29	8	15	13	67	20	7	15	13	60	27	14
合計	360	28	54	18	10	359	23	58	19	4	308	21	63	16	5	308	19	63	18	1	

国内航空運賃の実績と見通し

国内航空利用の実績と見通し

業種	2004年4月～6月実績					2004年7月～9月見通し					2004年4月～6月実績					2004年7月～9月見通し					
	回答社数	構成比(%)			運賃動向指数	回答社数	構成比(%)			運賃動向指数	回答社数	構成比(%)			利用動向指数	回答社数	構成比(%)			利用動向指数	
		値上り	不変	値下り			値上り	不変	値下り			増加	横ばい	減少			増加	横ばい	減少		
製造業	食料品・飲料	15	0	100	0	0	15	0	100	0	0	18	0	72	28	28	17	6	76	18	12
	繊維・衣服	12	0	100	0	0	12	0	100	0	0	11	0	64	36	36	11	0	64	36	36
	木材・家具	5	0	100	0	0	5	0	100	0	0	6	17	50	33	16	6	0	83	17	17
	パルプ・紙	11	0	91	9	9	11	0	91	9	9	10	10	80	10	0	10	10	80	10	0
	化学・プラスチック	36	3	97	0	3	36	6	94	0	6	41	7	81	12	5	40	4	83	13	9
	窯業・土石	12	0	83	17	17	12	0	83	17	17	12	0	75	25	25	12	8	67	25	17
	鉄鋼・非鉄	22	5	90	5	0	21	0	95	5	5	21	14	57	29	15	19	5	79	16	11
	金属製品	15	0	100	0	0	15	0	100	0	0	16	6	81	13	7	15	7	86	7	0
	一般機械	56	7	91	2	5	56	2	96	2	0	59	10	76	14	4	58	16	68	16	0
	電気機械	76	3	93	4	1	75	4	92	4	0	78	22	59	19	3	77	19	59	22	3
	輸送用機械	39	0	97	3	3	39	0	97	3	3	46	2	72	26	24	46	0	70	30	30
	精密機械	13	8	92	0	8	13	8	92	0	8	14	21	65	14	7	13	15	77	8	7
	その他	29	0	100	0	0	28	0	96	4	4	32	6	75	19	13	31	10	71	19	9
計	341	3	94	3	0	338	2	95	3	1	364	10	70	20	10	355	10	71	19	9	
卸売業	生産財	13	0	85	15	15	13	0	85	15	15	11	9	55	36	27	11	18	55	27	9
	消費財	8	0	100	0	0	8	0	100	0	0	8	0	63	37	37	8	0	63	37	37
	計	21	0	90	10	10	21	0	90	10	10	19	5	58	37	32	19	10	58	32	22
合計	362	2	95	3	1	359	2	95	3	1	383	10	70	20	10	374	10	70	20	10	

一般トラック運賃の実績と見通し

一般トラック利用の実績と見通し

業 種	2004年4月～6月実績					2004年7月～9月見通し					2004年4月～6月実績					2004年7月～9月見通し					
	回答 社数	構成比(%) 値上り 不変 値下り		運賃動向 指数		回答 社数	構成比(%) 値上り 不変 値下り		運賃動向 指数		回答 社数	構成比(%) 増加 横ばい 減少		利用動向 指数		回答 社数	構成比(%) 増加 横ばい 減少		利用動向 指数		
製 造 業	食料品・飲料	77	2	86	12	10	77	3	88	9	6	80	17	53	30	13	79	18	63	19	1
	繊維・衣服	42	0	90	10	10	41	0	93	7	7	42	21	46	33	12	41	17	49	34	17
	木材・家具	41	5	90	5	0	41	7	91	2	5	42	24	60	16	8	41	29	59	12	17
	パルプ・紙	52	4	81	15	11	52	4	79	17	13	52	25	48	27	2	52	19	64	17	2
	化学・プラスチック	103	0	86	14	14	103	3	81	16	13	103	33	59	8	25	99	29	62	9	20
	窯業・土石	46	2	85	13	11	46	2	85	13	11	48	19	52	29	10	47	23	45	32	9
	鉄鋼・非鉄	93	17	74	9	8	91	19	76	5	14	92	35	46	19	16	90	33	49	18	15
	金属製品	52	0	85	15	15	51	0	80	20	20	55	38	33	29	9	52	35	44	21	14
	一般機械	99	4	85	11	7	98	4	82	14	10	99	40	48	12	28	98	33	51	16	17
	電気機械	142	4	82	14	10	142	4	79	17	13	141	33	46	21	12	139	26	54	20	6
	輸送用機械	110	2	85	13	11	107	3	83	14	11	115	23	56	21	2	113	26	53	21	5
	精密機械	24	4	79	17	13	24	8	79	13	5	25	32	48	20	12	23	22	52	26	4
その他	71	4	89	7	3	70	3	87	10	7	73	12	65	23	11	72	10	71	19	9	
計	952	4	84	12	8	943	5	82	13	8	967	28	51	21	7	946	25	56	19	6	
卸 売 業	生産財	57	2	91	7	5	56	7	89	4	3	59	15	60	25	10	57	19	62	19	0
	消費財	47	2	89	9	7	47	2	89	9	7	47	14	60	26	12	47	17	55	28	11
	計	104	2	90	8	6	103	5	89	6	1	106	15	60	25	10	104	18	59	23	5
合 計	1,056	4	85	11	7	1,046	5	83	12	7	1,073	27	52	21	6	1,050	25	56	19	6	

国土交通省 月例経済報告

	特別積合せトラック		一般トラック	宅配貨物取扱個数	
	原数値	前年同期 (月)比	前年同期 (月)比	原数値	前年同期 (月)比
	千トン	%	(平均)%	千個	%
15年12月	7,347	9.3	0.9	341,421	2.4
16年1月	5,294	8.0	0.3	187,672	6.4
16年2月	5,447	6.0	0.4	201,946	3.9
16年3月	6,586	10.8	4.9	225,803	5.7
16年4月	6,306	8.3	2.4	220,327	5.8

資料出所 トラック輸送情報(特別積合せトラック26社、一般(特別積合せを除く)トラック約1100社及び宅配貨物取扱20社)

	JR貨物会社(合計)							
	原数値		前年同期 (月)比		JR貨物会社(車扱)		JR貨物会社(コンテナ)	
	千トン	%	千トン	%	千トン	%	千トン	%
15年12月	3,663	0.4	1,679	8.8	1,984	8.0		
16年1月	3,172	1.7	1,559	2.7	1,613	6.4		
16年2月	3,334	4.5	1,549	0.1	1,784	8.8		
16年3月	3,691	3.3	1,569	2.7	2,123	8.2		
16年4月	3,080	3.1	1,147	1.8	1,933	6.3		
16年5月	2,644	2.9	1,015	4.5	1,629	1.9		

資料出所 日本貨物鉄道株式会社 注) 印は速報値を、 印は修正値を示す

	内航海運(貨物船)		内航海運(油送船)		外航海運(輸入)		外航海運(輸出)	
	原数値	前年同期 (月)比	原数値	前年同期 (月)比	原数値	前年同期 (月)比	原数値	前年同期 (月)比
	千トン	%	千トン	%	千トン	%	千トン	%
15年11月	20,736	6.4	12,858	18.7	18,596	18.6	1,014	2.3
15年12月	22,323	2.6	15,266	14.6	21,279	10.4	1,082	2.0
16年1月	16,416	16.6	14,352	13.3	19,922	5.5	1,048	8.6
16年2月	17,677	22.4	14,355	11.8	19,989	4.1	1,012	3.2
16年3月	19,176	20.4	14,463	9.2				

資料出所

内航船舶輸送統計月報

外航船舶運航事業3社の輸送トン数

	外航海運(三国間)		外貿コンテナ(輸出)		外貿コンテナ(輸入)	
	原数値	前年同期 (月)比	原数値	前年同期 (月)比	原数値	前年同期 (月)比
	千トン	%	千トン	%	千トン	%
15年10月	13,363	22.2	6,338	15.6	8,841	18.6
15年11月	15,186	68.1	5,780	2.4	8,396	2.0
15年12月	14,922	39.1	6,406	17.0	8,596	4.3
16年1月	14,614	42.2	5,347	21.0	7,730	0.1
16年2月	15,202	76.1	6,061	10.2	7,054	7.2

資料出所

外航船舶運航事業3社の輸送トン数

五大港の取扱トン数(東京港、横浜港、名古屋港、大阪港、神戸港)

	航空貨物量(輸出)		航空貨物量(輸入)		航空(国内線)		航空(国際線)	
	原数値	前年同期 (月)比	原数値	前年同期 (月)比	原数値	前年同期 (月)比	原数値	前年同期 (月)比
	トン	%	トン	%	トン	%	トン	%
15年12月	100,504	18.0	103,715	5.0	94,578	6.4	106,364	7.7
16年1月	84,257	19.9	86,848	6.8	61,794	6.1	86,325	0.0
16年2月	95,961	23.5	99,574	18.3	64,100	6.6	103,026	18.4
16年3月	107,545	18.1	113,318	6.5	78,647	4.8	121,836	7.1
16年4月	105,493	21.5	103,302	14.2	70,328	8.4	114,305	11.6
16年5月	98,800	19.3	98,676	9.7	63,663	1.8	109,778	8.7

資料出所

新東京国際空港(東京税関調べ)
関西国際空港(大阪税関調べ)

航空輸送統計速報
最新値は邦社主要5社の輸送トン数の合計

注) 印は速報値を、 印は修正値を示す

航空貨物量(輸出・輸入)は継越貨物(税関に仮上陸届けを提出した通過貨物)を含まない
航空(国際線)は、邦社の輸送量を集計したもので、三国間の貨物輸送量を含む

国土交通省 普通倉庫21社統計

品目別明細表

品目	入庫高				保管残高			
	数量 千トン	前月比 %	前年同 月比%	金額 百万円	数量 千トン	前月比 %	前年同 月比%	金額 百万円
15 金属製品	23.6	141.9	129.6	6,522	23.4	100.7	87.8	8,371
16 電気機械	139.1	110.2	103.0	125,417	262.6	99.9	105.1	129,753
17 その他の機械	119.3	113.4	122.5	53,707	233.6	98.8	107.2	101,967
18 板ガラス同製品	3.5	106.5	120.6	580	9.4	82.3	84.6	2,441
19 その他の窯業品	5.6	148.7	97.7	531	11.9	103.2	82.0	1,048
20 石油製品	4.5	124.3	226.8	1,056	3.8	98.2	124.8	1,202
21 化学薬品	36.3	106.9	101.9	17,751	50.5	100.2	73.5	29,078
22 化学肥料	20.6	100.2	144.4	1,009	48.9	88.1	99.3	2,714
23 染・顔・塗料	7.5	118.5	105.3	5,047	10.7	100.3	101.9	6,271
24 合成樹脂	182.3	103.8	114.1	41,065	274.9	92.2	86.9	65,611
25 その他化学工業品	107.6	93.6	96.5	39,795	209.6	97.3	94.7	86,706
26 紙・パルプ	164.4	100.2	92.0	28,915	281.2	99.4	88.9	48,036
27 化学繊維糸	27.9	112.8	107.0	5,728	53.6	99.8	90.5	11,429
28 その他の糸	6.0	107.3	106.4	2,092	16.9	95.7	89.6	6,601
29 化学繊維織物	19.5	109.3	99.1	7,830	49.2	96.9	33.5	21,893
30 その他の織物	7.4	75.2	117.7	3,470	25.4	100.2	112.0	11,664
31 缶詰・びん詰	17.7	122.3	95.3	4,024	27.7	99.6	80.4	5,659
32 砂糖	12.3	91.1	73.7	1,955	48.1	82.9	83.9	8,195
33 飲料	435.7	116.6	107.5	98,624	362.7	101.2	86.9	96,919
34 その他食料工業品	290.3	109.5	103.3	82,311	430.1	99.7	104.6	142,136
35 織物製品	18.7	98.6	93.7	9,053	60.6	99.6	139.0	21,360
36 その他日用品	140.9	107.0	91.3	39,063	239.4	96.7	114.6	77,975
37 ゴム製品	41.4	95.1	107.3	5,705	52.0	93.3	101.3	11,517
38 その他製造工業品	76.6	103.8	105.8	35,746	121.1	98.7	114.6	32,674
39 動物性飼料	55.3	104.2	81.3	4,385	82.3	100.2	79.7	7,511
40 雑品	183.0	111.8	110.3	45,361	570.4	100.2	101.3	194,577
合計	2,501.5	108.6	105.0	752,394	4,703.0	98.9	93.6	1,332,926

入庫高及び保管残高 2004年6月 (単位:千トン、百万円)

倉庫類別	区分	入庫高			保管残高			回転率 (%)
		数量	前月比 (%)	前年同 月比(%)	数量	前月比 (%)	前年同 月比(%)	
1~3類倉庫	数量	2,383.2	107.6	105.5	4,490.8	98.4	93.3	53.4
	金額	733,405.0	112.0	111.9	1,305,964.5	100.1	98.6	-
野積倉庫	数量	37.7	109.3	93.3	62.7	100.0	98.0	60.2
	金額	7,681.0	94.1	143.8	11,184.0	95.1	113.4	-
貯蔵槽倉庫	数量	70.6	155.9	96.8	134.2	118.9	104.5	48.5
	金額	2,352.3	151.6	88.8	4,284.1	129.1	102.8	-
危険品倉庫	数量	9.9	104.2	116.8	15.3	95.5	103.8	65.8
	金額	8,955.3	100.5	212.4	11,493.5	96.8	158.9	-
普通倉庫計	数量	2,501.5	108.6	105.0	4,703.0	98.9	93.6	53.4
	金額	752,393.5	111.7	112.7	1,332,926.0	100.1	99.1	-

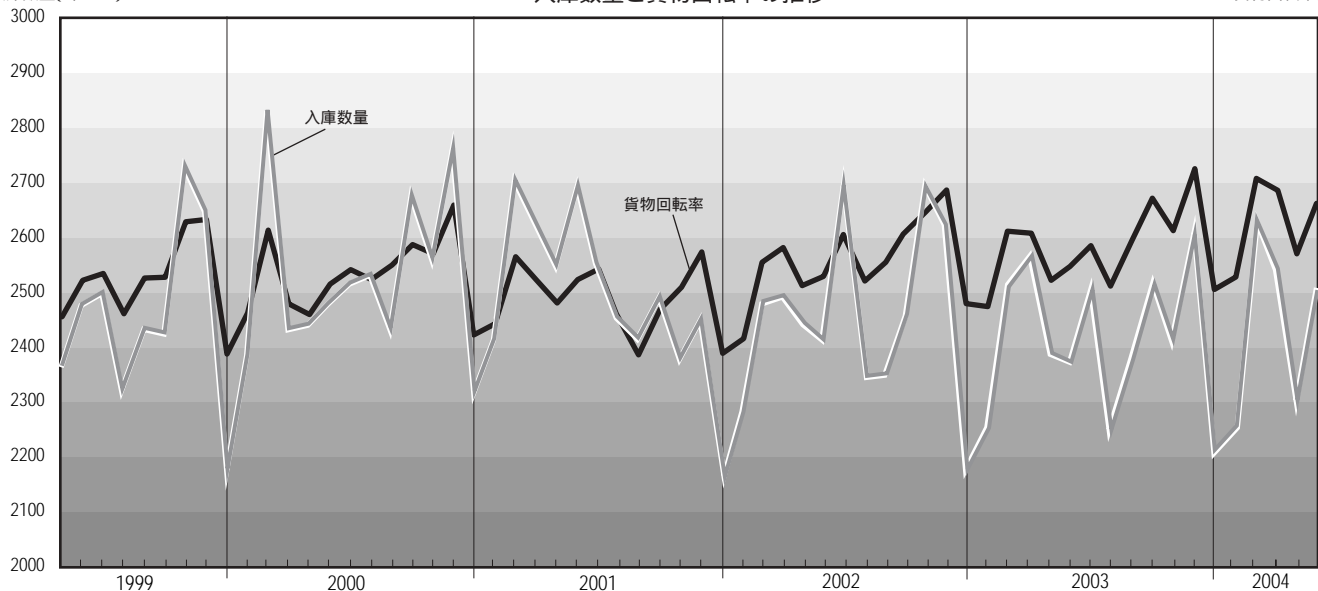
品目別明細表

品目	入庫高			金額 百万円	保管残高			
	数量 千トン	前月比 %	前年同 月比%		数量 千トン	前月比 %	前年同 月比%	
1 米	28.2	84.7	180.1	4,815	506.3	98.4	83.1	57,569
2 麦	19.6	96.6	98.0	1,363	57.7	100.8	91.7	3,205
3 雑穀	32.2	203.4	100.0	1,013	54.2	147.3	139.5	1,643
4 豆	34.3	135.1	91.8	3,153	88.1	116.0	95.0	9,060
5 畜産品	1.2	95.3	78.1	608	4.5	98.9	123.9	1,625
6 水産品	0.9	103.6	85.5	369	2.0	81.3	46.5	1,763
7 油脂用作物	13.6	159.5	270.7	619	28.3	105.7	133.4	1,808
8 葉たばこ	11.1	83.7	265.4	2,593	55.9	83.5	73.9	9,105
9 その他の農産品	79.9	106.3	97.3	19,058	130.3	96.2	84.5	39,919
10 天然ゴム	1.4	54.9	40.9	224	9.4	79.4	82.6	1,569
11 木材	13.4	76.3	98.7	1,424	27.3	101.8	103.7	3,415
12 非金属鉱物	31.3	152.9	198.4	2,034	55.0	126.1	124.4	4,405
13 鉄鋼	21.3	121.2	95.5	2,453	22.2	113.7	77.8	3,495
14 非鉄金属	66.3	97.8	108.6	45,926	101.8	95.6	101.2	61,035

入庫数量(千トン)

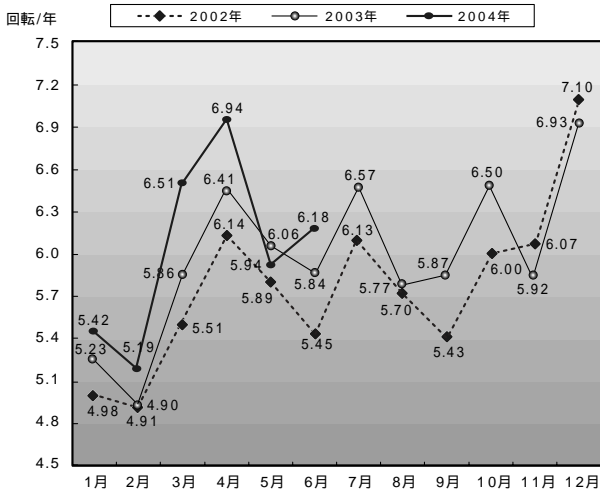
入庫数量と貨物回転率の推移

貨物回転率(%)

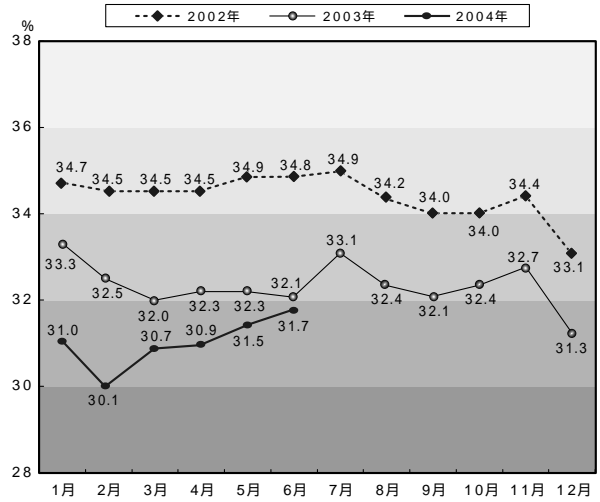


日本冷蔵倉庫協会 主要12都市受寄物庫腹利用状況(2002年1月～2004年6月)

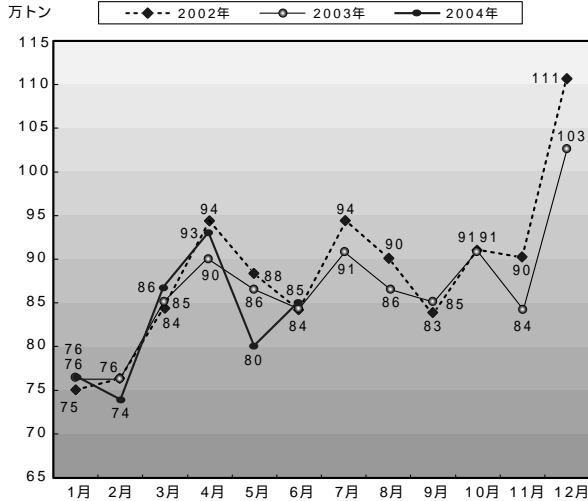
主要12都市受寄物(回転数)



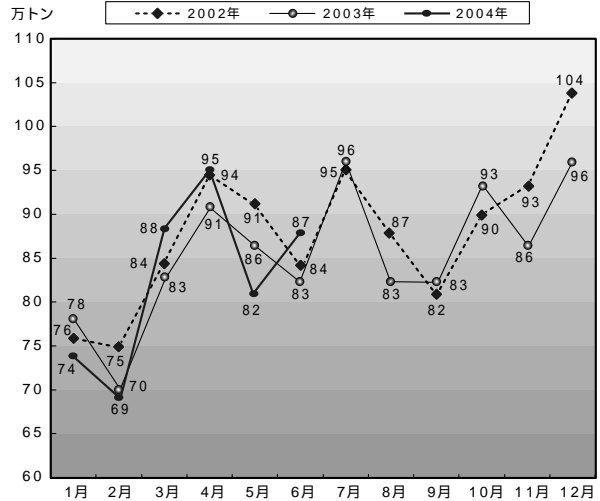
主要12都市受寄物(在庫率)



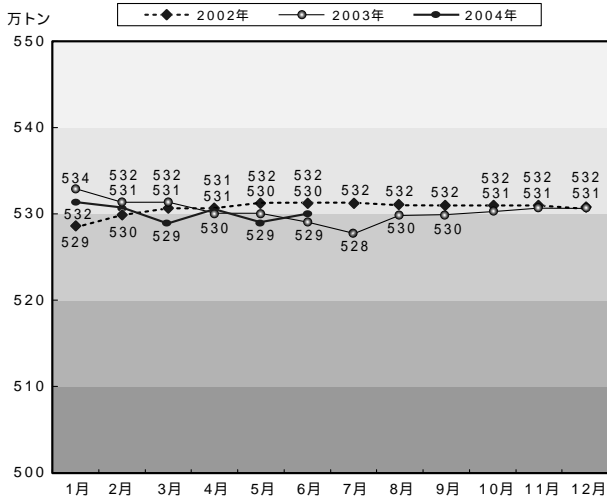
主要12都市受寄物(出庫数量)



主要12都市受寄物(入庫数量)



主要12都市受寄物(収容能力)



主要12都市受寄物(月末保管残高)

