

企業物流短期動向調査(日通総研短観)

2003年6月調査 出典：日通総合研究所

調査方法

本調査はアンケート方式により、四半期ベース(3月、6月、9月、12月の年4回)で実施する。

調査項目は次のとおりであり、当期実績見込みと次期見通しを対前年同期比「増加する」、「横ばい」、「減少する」もしくは「値上がり」、「変わらない」、「値下がり」等の3つの選択肢の中から選択回答する。

集計は、調査項目ごとに各選択肢の回答事業所数を集計し、その合計事業所数に対する割合を算出、以下により動向判断指標()とする。

$$\text{動向判断指標} = \frac{\text{「増加する(値上がり)」と回答した事業所割合}}{\text{「減少する(値下がり)」と回答した事業所割合}} - 1$$

なお、この指標は荷動き等に対する各事業所の(定性的な)動向を集約するものであり、この結果がそのまま全体としての(定量的な)出荷量などの増減を意味するものではない。

()動向判断指標：本調査では、調査項目に応じて『荷動き指数』『運賃動向指数』等の名称を付している。

調査対象企業数と回答企業数

業種	調査対象企業数	回答企業数	回答率(%)
食料品・飲料	208	84	40.4
繊維・衣服	96	54	56.3
木材・家具	74	46	62.2
パルプ・紙	89	48	53.9
化学・プラスチック	207	110	53.1
窯業・土石	94	54	57.4
鉄鋼・非鉄	182	96	52.7
金属製品	115	53	46.1
一般機械	234	96	41.0
電気機械	438	169	38.6
輸送用機械	282	117	41.5
精密機械	53	29	54.7
その他	183	79	43.2
計	2,255	1,035	45.9
卸売業			
生産財	118	71	60.2
消費財	127	61	48.0
計	245	132	53.9
合計	2,500	1,167	46.7

物流コスト割合の実績と見通し

業種	2003年4月～6月実績					2003年7月～9月見通し					
	回答社数	構成比(%)			動向指数	回答社数	構成比(%)			動向指数	
		上昇	不変	下降			上昇	不変	下降		
製造業	食料品・飲料	80	23	51	26	3	80	20	55	25	5
	繊維・衣服	51	20	58	22	2	51	18	64	18	0
	木材・家具	46	17	59	24	7	46	15	55	30	15
	パルプ・紙	46	20	52	28	8	46	15	50	35	20
	化学・プラスチック	106	4	65	31	27	106	7	54	39	32
	窯業・土石	51	14	55	31	17	51	12	57	31	19
	鉄鋼・非鉄	94	17	55	28	11	94	17	62	21	4
	金属製品	50	12	56	32	20	50	16	48	36	20
	一般機械	96	22	42	36	14	96	18	44	38	20
	電気機械	163	19	51	30	11	163	19	48	33	14
	輸送用機械	115	11	61	28	17	115	13	61	26	13
	精密機械	27	19	62	19	0	27	19	55	26	7
その他	72	19	59	22	3	72	18	57	25	7	
計	997	16	56	28	12	997	16	54	30	14	
卸売業	生産財	69	13	65	22	9	68	13	68	19	6
	消費財	61	16	59	25	9	60	18	54	28	10
	計	130	15	62	23	8	128	16	61	23	7
合計	1,127	16	56	28	12	1,125	16	55	29	13	

在庫量(原材料)の実績と見通し

業 種		2003年4月～6月実績					2003年7月～9月見通し				
		回答社数	増加	構成比(%) 横ばい 減少		在庫動向 指数	回答社数	増加	構成比(%) 横ばい 減少		在庫動向 指数
製 造 業	食料品・飲料	73	10	61	29	19	73	10	64	26	16
	繊維・衣服	43	9	51	40	31	43	14	49	37	23
	木材・家具	41	7	54	39	32	41	5	68	27	22
	パルプ・紙	38	5	66	29	24	38	5	66	29	24
	化学・プラスチック	100	9	59	32	23	99	5	59	36	31
	窯業・土石	46	7	54	39	32	46	7	56	37	30
	鉄鋼・非鉄	87	10	65	25	15	87	8	68	24	16
	金属製品	42	14	43	43	29	42	17	50	33	16
	一般機械	83	12	53	35	23	83	11	53	36	25
	電気機械	130	8	49	43	35	130	9	47	44	35
	輸送用機械	104	14	57	29	15	104	15	56	29	14
	精密機械	25	16	52	32	16	25	16	36	48	32
	その他	69	9	61	30	21	67	7	59	34	27
計	881	10	56	34	24	878	10	56	34	24	
卸 売 業	生産財	32	13	46	41	28	32	13	49	38	25
	消費財	32	6	50	44	38	32	3	50	47	44
	計	64	9	49	42	33	64	8	50	42	34
合 計	945	10	56	34	24	942	10	56	34	24	

在庫量(製品)の実績と見通し

業 種		2003年4月～6月実績					2003年7月～9月見通し				
		回答社数	増加	構成比(%) 横ばい 減少		在庫動向 指数	回答社数	増加	構成比(%) 横ばい 減少		在庫動向 指数
製 造 業	食料品・飲料	72	18	56	26	8	72	13	68	19	6
	繊維・衣服	48	17	40	43	26	48	19	35	46	27
	木材・家具	38	18	50	32	14	38	5	66	29	24
	パルプ・紙	44	18	59	23	5	44	20	62	18	2
	化学・プラスチック	101	20	44	36	16	101	19	45	36	17
	窯業・土石	48	17	43	40	23	48	19	48	33	14
	鉄鋼・非鉄	86	17	50	33	16	86	16	55	29	13
	金属製品	44	18	34	48	30	44	25	39	36	11
	一般機械	85	18	43	39	21	85	14	48	38	24
	電気機械	152	13	42	45	32	152	11	41	48	37
	輸送用機械	102	12	60	28	16	101	15	55	30	15
	精密機械	27	22	56	22	0	27	11	41	48	37
	その他	75	15	53	32	17	73	15	49	36	21
計	922	16	49	35	19	919	15	50	35	20	
卸 売 業	生産財	58	14	48	38	24	58	12	52	36	24
	消費財	46	11	50	39	28	45	9	51	40	31
	計	104	13	49	38	25	103	11	51	38	27
合 計	1,026	16	48	36	20	1,022	15	50	35	20	

営業倉庫保管量の実績と見通し

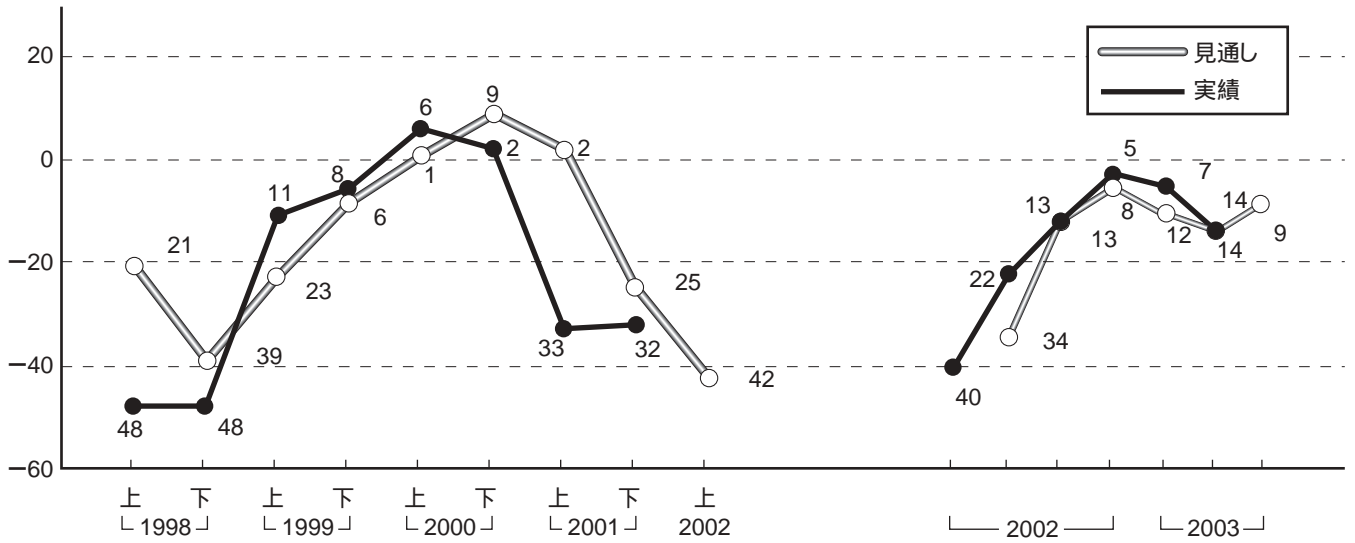
業種	2003年4月～6月実績					2003年7月～9月見通し					
	回答社数	増加	構成比(%) 横ばい 減少		保管動向 指数	回答社数	増加	構成比(%) 横ばい 減少		保管動向 指数	
製造業	食料品・飲料	50	22	52	26	4	50	24	58	18	6
	繊維・衣服	30	7	37	56	49	30	10	33	57	47
	木材・家具	28	18	36	46	28	28	4	46	50	46
	パルプ・紙	40	18	59	23	5	40	18	57	25	7
	化学・プラスチック	93	17	45	38	21	93	15	44	41	26
	窯業・土石	33	18	52	30	12	33	15	55	30	15
	鉄鋼・非鉄	60	18	49	33	15	60	17	58	25	8
	金属製品	31	16	39	45	29	31	16	35	49	33
	一般機械	61	15	51	34	19	61	13	49	38	25
	電気機械	102	16	43	41	25	102	16	42	42	26
	輸送用機械	73	14	64	22	8	73	21	53	26	5
	精密機械	19	11	47	42	31	19	21	21	58	37
	その他	45	13	58	29	16	45	7	55	38	31
計	665	16	49	35	19	665	15	49	36	21	
卸売業	生産財	40	15	45	40	25	41	17	44	39	22
	消費財	36	11	42	47	36	36	11	39	50	39
	計	76	13	44	43	30	77	14	42	44	30
合計	741	16	48	36	20	742	15	48	37	22	

国内向け出荷量の実績と見通し(業種別)

業種	2003年4月～6月実績					2003年7月～9月見通し					
	回答社数	増加	構成比(%) 横ばい 減少		荷動き 指数	回答社数	増加	構成比(%) 横ばい 減少		荷動き 指数	
製造業	食料品・飲料	83	23	44	33	10	83	18	62	20	2
	繊維・衣服	53	11	51	38	27	53	13	53	34	21
	木材・家具	46	20	37	43	23	46	28	46	26	2
	パルプ・紙	47	26	48	26	0	47	13	55	32	19
	化学・プラスチック	105	13	58	29	16	104	15	63	22	7
	窯業・土石	51	12	53	35	23	50	14	48	38	24
	鉄鋼・非鉄	92	29	44	27	2	92	24	55	21	3
	金属製品	52	25	42	33	8	52	23	42	35	12
	一般機械	94	28	41	31	3	94	22	51	27	5
	電気機械	161	18	47	35	17	160	25	42	33	8
	輸送用機械	115	19	53	28	9	114	23	46	31	8
	精密機械	28	18	50	32	14	28	18	46	36	18
	その他	75	15	52	33	18	73	21	43	36	15
計	1,002	20	48	32	12	996	21	50	29	8	
卸売業	生産財	68	16	46	38	22	68	16	55	29	13
	消費財	59	8	56	36	28	58	14	57	29	15
	計	127	13	50	37	24	126	15	56	29	14
合計	1,129	19	48	33	14	1,122	20	51	29	9	

荷動きの実績(見込み)と見通しの『荷動き指数』

荷動き指数



注) 2001年までは年度上期、下期で調査を実施した。2002年調査から四半期ごとに実施した。点線は各期に入る前の時点の見通しにおける『荷動き指数』(2003年 期の『荷動き指数』は今回調査時点の見通し)、実線(●)は各期の途中の時点で判断した実績見込みの『荷動き指数』(2003年 期の『荷動き指数』は今回調査における判断)。

一般トラック運賃の実績と見通し

業種	回答社数	2003年4月～6月実績				運賃動向指数	2003年7月～9月見通し				
		構成比(%)			運賃動向指数		構成比(%)			運賃動向指数	
		値上り	不変	値下り			値上り	不変	値下り		
食料品・飲料	77	4	79	17	13	76	5	78	17	12	
繊維・衣服	46	0	80	20	20	46	2	85	13	11	
木材・家具	45	0	91	9	9	44	0	89	11	11	
パルプ・紙	48	4	71	25	21	48	2	73	25	23	
化学・プラスチック	105	0	79	21	21	105	0	76	24	24	
窯業・土石	51	0	78	22	22	51	2	78	20	18	
鉄鋼・非鉄	90	1	75	24	23	89	2	73	25	23	
金属製品	51	0	71	29	29	51	2	67	31	29	
一般機械	94	1	68	31	30	94	0	68	32	32	
電気機械	154	1	81	18	17	154	1	78	21	20	
輸送用機械	110	2	71	27	25	110	2	73	25	23	
精密機械	27	0	89	11	11	28	4	78	18	14	
その他	72	0	86	14	14	71	1	88	11	10	
計	970	1	78	21	20	967	2	76	22	20	
卸売業	生産財	62	0	87	13	13	62	2	82	16	14
	消費財	55	2	85	13	11	53	4	79	17	13
	計	117	1	86	13	12	115	3	80	17	14
合計	1,087	1	78	21	20	1,082	2	77	21	19	

特別積合せトラック運賃の実績と見通し

業種	回答社数	2003年4月～6月実績				運賃動向 指数	回答社数	2003年7月～9月見通し				運賃動向 指数
		構成比(%)			値下り			構成比(%)			値下り	
		値上り	不変	値下り			値上り	不変	値下り			
製造業	食料品・飲料	50	0	90	10	10	49	2	90	8	6	
	繊維・衣服	40	0	85	15	15	40	3	87	10	7	
	木材・家具	30	0	90	10	10	30	0	93	7	7	
	パルプ・紙	26	4	77	19	15	26	4	69	27	23	
	化学・プラスチック	94	1	84	15	14	94	1	78	21	20	
	窯業・土石	26	0	92	8	8	26	4	88	8	4	
	鉄鋼・非鉄	52	2	77	21	19	52	2	81	17	15	
	金属製品	30	0	77	23	23	30	0	73	27	27	
	一般機械	75	1	78	21	20	75	3	76	21	18	
	電気機械	120	2	90	8	6	120	2	87	11	9	
	輸送用機械	78	1	81	18	17	78	0	83	17	17	
	精密機械	22	0	91	9	9	22	5	81	14	9	
	その他	47	0	89	11	11	46	2	87	11	9	
	計	690	1	85	14	13	688	2	83	15	13	
卸売業	生産財	39	0	92	8	8	39	0	87	13	13	
	消費財	37	0	86	14	14	36	3	83	14	11	
	計	76	0	89	11	11	75	1	86	13	12	
合計	766	1	85	14	13	763	2	83	15	13		

鉄道コンテナ運賃の実績と見通し

業種	回答社数	2003年4月～6月実績				運賃動向 指数	回答社数	2003年7月～9月見通し				運賃動向 指数
		構成比(%)			値下り			構成比(%)			値下り	
		値上り	不変	値下り			値上り	不変	値下り			
製造業	食料品・飲料	33	3	91	6	3	33	3	88	9	6	
	繊維・衣服	12	0	100	0	0	12	0	100	0	0	
	木材・家具	16	0	100	0	0	16	0	100	0	0	
	パルプ・紙	32	3	84	13	10	32	0	87	13	13	
	化学・プラスチック	76	1	91	8	7	76	0	89	11	11	
	窯業・土石	21	0	95	5	5	21	0	95	5	5	
	鉄鋼・非鉄	37	0	86	14	14	37	0	89	11	11	
	金属製品	15	0	93	7	7	15	0	93	7	7	
	一般機械	28	0	93	7	7	28	0	93	7	7	
	電気機械	44	0	98	2	2	44	0	98	2	2	
	輸送用機械	44	0	91	9	9	44	0	89	11	11	
	精密機械	6	0	83	17	17	6	0	83	17	17	
	その他	32	0	97	3	3	32	0	97	3	3	
	計	396	1	92	7	6	396	0	92	8	8	
卸売業	生産財	13	0	100	0	0	13	0	100	0	0	
	消費財	19	0	100	0	0	19	0	100	0	0	
	計	32	0	100	0	0	32	0	100	0	0	
合計	428	1	92	7	6	428	0	93	7	7		

内航コンテナ運賃の実績と見通し

業種	2003年4月～6月実績					2003年7月～9月見通し					
	回答社数	構成比(%)			運賃動向指数	回答社数	構成比(%)			運賃動向指数	
		値上り	不変	値下り			値上り	不変	値下り		
製造業	食料品・飲料	12	0	83	17	17	12	0	75	25	25
	繊維・衣服	7	0	100	0	0	7	0	100	0	0
	木材・家具	7	0	86	14	14	7	14	72	14	0
	パルプ・紙	18	0	94	6	6	18	0	94	6	6
	化学・プラスチック	56	2	91	7	5	56	0	89	11	11
	窯業・土石	12	8	84	8	0	13	0	92	8	8
	鉄鋼・非鉄	18	0	83	17	17	18	0	89	11	11
	金属製品	9	0	100	0	0	9	0	100	0	0
	一般機械	23	0	96	4	4	23	0	96	4	4
	電気機械	30	0	97	3	3	31	0	94	6	6
	輸送用機械	31	3	84	13	10	31	0	87	13	13
	精密機械	4	0	75	25	25	4	0	75	25	25
	その他	20	0	95	5	5	20	0	90	10	10
	計	247	1	91	8	7	249	0	90	10	10
卸売業	生産財	7	0	100	0	0	7	0	100	0	0
	消費財	10	0	100	0	0	10	0	100	0	0
	計	17	0	100	0	0	17	0	100	0	0
合計	264	1	91	8	7	266	0	91	9	9	

国内航空運賃の実績と見通し

業種	2003年4月～6月実績					2003年7月～9月見通し					
	回答社数	構成比(%)			運賃動向指数	回答社数	構成比(%)			運賃動向指数	
		値上り	不変	値下り			値上り	不変	値下り		
製造業	食料品・飲料	11	0	100	0	0	11	0	100	0	0
	繊維・衣服	11	0	100	0	0	11	0	100	0	0
	木材・家具	8	0	100	0	0	8	0	100	0	0
	パルプ・紙	7	0	86	14	14	7	0	86	14	14
	化学・プラスチック	41	0	100	0	0	41	0	100	0	0
	窯業・土石	16	0	100	0	0	16	0	100	0	0
	鉄鋼・非鉄	20	0	90	10	10	21	5	85	10	5
	金属製品	10	0	100	0	0	10	0	100	0	0
	一般機械	60	0	100	0	0	59	2	98	0	2
	電気機械	91	2	88	10	8	91	3	87	10	7
	輸送用機械	41	0	90	10	10	41	0	88	12	12
	精密機械	16	0	94	6	6	16	0	94	6	6
	その他	25	0	100	0	0	24	0	100	0	0
	計	357	1	94	5	4	356	1	94	5	4
卸売業	生産財	9	0	100	0	0	9	0	100	0	0
	消費財	9	0	100	0	0	9	0	89	11	11
	計	18	0	100	0	0	18	0	94	6	6
合計	375	1	94	5	4	374	1	94	5	4	

営業倉庫保管料金の実績と見通し

		2003年4月～6月実績					2003年7月～9月見通し				
業種	回答社数	構成比(%)			料金動向 指数	回答社数	構成比(%)			料金動向 指数	
		値上り	不変	値下り			値上り	不変	値下り		
製造業	食料品・飲料	40	3	89	8	5	41	2	86	12	10
	繊維・衣服	25	0	84	16	16	25	0	76	24	24
	木材・家具	19	0	89	11	11	19	0	89	11	11
	パルプ・紙	34	6	65	29	23	34	3	65	32	29
	化学・プラスチック	88	0	84	16	16	88	1	80	19	18
	窯業・土石	27	0	100	0	0	27	0	96	4	4
	鉄鋼・非鉄	53	0	87	13	13	52	0	88	12	12
	金属製品	28	0	93	7	7	28	0	93	7	7
	一般機械	57	2	79	19	17	57	0	74	26	26
	電気機械	97	1	86	13	12	96	2	82	16	14
	輸送用機械	61	2	88	10	8	61	3	87	10	7
	精密機械	18	0	94	6	6	18	6	72	22	16
	その他	40	0	87	13	13	40	0	82	18	18
	計	587	1	86	13	12	586	1	82	17	16
卸売業	生産財	24	0	87	13	13	23	9	78	13	4
	消費財	29	0	93	7	7	29	0	93	7	7
	計	53	0	91	9	9	52	4	86	10	6
合計	640	1	86	13	12	638	2	82	16	14	

外貿コンテナによる輸出量の実績と見通し

		2003年4月～6月実績					2003年7月～9月見通し				
業種	回答社数	構成比(%)			荷動き 指数	回答社数	構成比(%)			荷動き 指数	
		増加	横ばい	減少			増加	横ばい	減少		
製造業	食料品・飲料	11	9	82	9	0	11	18	64	18	0
	繊維・衣服	12	33	50	17	16	12	33	50	17	16
	木材・家具	9	44	56	0	44	8	50	50	0	50
	パルプ・紙	18	22	56	22	0	18	22	61	17	5
	化学・プラスチック	68	26	56	18	8	68	24	57	19	5
	窯業・土石	25	24	52	24	0	25	24	60	16	8
	鉄鋼・非鉄	50	18	66	16	2	50	26	50	24	2
	金属製品	13	31	46	23	8	12	17	50	33	16
	一般機械	64	34	47	19	15	64	38	48	14	24
	電気機械	77	25	49	26	1	77	25	50	25	0
	輸送用機械	66	29	44	27	2	65	34	37	29	5
	精密機械	17	24	64	12	12	17	24	58	18	6
	その他	27	26	44	30	4	27	33	37	30	3
	計	457	26	53	21	5	454	28	50	22	6
卸売業	生産財	10	0	50	50	50	10	0	60	40	40
	消費財	11	0	91	9	9	11	0	91	9	9
	計	21	0	71	29	29	21	0	76	24	24
合計	478	25	54	21	4	475	27	51	22	5	

外貿コンテナによる輸入量の実績と見通し

		2003年4月～6月実績					2003年7月～9月見通し				
業種		回答社数	構成比(%)			荷動き指数	回答社数	構成比(%)			荷動き指数
			増加	横ばい	減少			増加	横ばい	減少	
製造業	食料品・飲料	14	29	57	14	15	13	38	39	23	15
	繊維・衣服	17	24	52	24	0	17	29	47	24	5
	木材・家具	16	31	69	0	31	16	31	63	6	25
	パルプ・紙	11	18	73	9	9	11	27	64	9	18
	化学・プラスチック	57	12	74	14	2	56	14	75	11	3
	窯業・土石	19	21	58	21	0	19	32	42	26	6
	鉄鋼・非鉄	32	13	74	13	0	32	19	65	16	3
	金属製品	12	25	67	8	17	12	50	42	8	42
	一般機械	58	29	55	16	13	58	29	59	12	17
	電気機械	72	28	54	18	10	72	26	53	21	5
	輸送用機械	63	30	54	16	14	63	38	45	17	21
	精密機械	18	22	72	6	16	18	28	72	0	28
	その他	34	18	58	24	6	34	24	47	29	5
	計	423	23	62	15	8	421	28	56	16	12
卸売業	生産財	18	11	56	33	22	18	17	50	33	16
	消費財	17	12	70	18	6	17	18	64	18	0
	計	35	11	63	26	15	35	17	57	26	9
合計		458	22	62	16	6	456	27	56	17	10

国際航空便による輸出量の実績と見通し

		2003年4月～6月実績					2003年7月～9月見通し				
業種		回答社数	構成比(%)			荷動き指数	回答社数	構成比(%)			荷動き指数
			増加	横ばい	減少			増加	横ばい	減少	
製造業	食料品・飲料	6	0	67	33	33	6	0	67	33	33
	繊維・衣服	7	14	57	29	15	7	14	57	29	15
	木材・家具	3	0	100	0	0	3	0	100	0	0
	パルプ・紙	4	0	75	25	25	4	0	75	25	25
	化学・プラスチック	31	10	71	19	9	31	10	71	19	9
	窯業・土石	10	0	70	30	30	10	20	50	30	10
	鉄鋼・非鉄	25	12	56	32	20	25	8	60	32	24
	金属製品	6	0	83	17	17	6	0	83	17	17
	一般機械	52	17	58	25	8	52	10	69	21	11
	電気機械	99	29	48	23	6	99	27	52	21	6
	輸送用機械	47	11	59	30	19	47	9	59	32	23
	精密機械	20	25	60	15	10	20	25	50	25	0
	その他	17	18	41	41	23	17	18	35	47	29
	計	327	18	57	25	7	327	16	59	25	9
卸売業	生産財	7	14	29	57	43	7	14	43	43	29
	消費財	8	0	87	13	13	8	0	87	13	13
	計	15	7	60	33	26	15	7	66	27	20
合計		342	17	57	26	9	342	15	60	25	10

国際航空便による輸入量の実績と見通し

業 種		2003年4月～6月実績					2003年7月～9月見通し				
		回答社数	増加	構成比(%) 横ばい 減少		荷動き指数	回答社数	増加	構成比(%) 横ばい 減少		荷動き指数
製 造 業	食料品・飲料	5	0	80	20	20	5	0	80	20	20
	繊維・衣服	6	33	50	17	16	6	33	50	17	16
	木材・家具	4	0	75	25	25	4	0	75	25	25
	パルプ・紙	4	0	75	25	25	4	0	75	25	25
	化学・プラスチック	27	19	70	11	8	27	19	70	11	8
	窯業・土石	10	10	60	30	20	10	20	50	30	10
	鉄鋼・非鉄	18	6	66	28	22	18	6	72	22	16
	金属製品	5	0	80	20	20	5	0	60	40	40
	一般機械	49	8	65	27	19	49	8	72	20	12
	電気機械	74	16	56	28	12	74	14	56	30	16
	輸送用機械	44	16	50	34	18	44	18	46	36	18
	精密機械	19	26	63	11	15	19	37	47	16	21
	その他	18	11	45	44	33	18	11	33	56	45
計	283	14	59	27	13	283	14	59	27	13	
卸 売 業	生産財	10	30	30	40	10	10	20	40	40	20
	消費財	9	0	89	11	11	9	22	67	11	11
	計	19	16	58	26	10	19	21	53	26	5
合 計	302	14	60	26	12	302	15	58	27	12	

一般トラック利用の実績と見通し

業 種		2003年4月～6月実績					2003年7月～9月見通し				
		回答社数	増加	構成比(%) 横ばい 減少		利用動向 指数	回答社数	増加	構成比(%) 横ばい 減少		利用動向 指数
製 造 業	食料品・飲料	76	17	53	30	13	75	16	61	23	7
	繊維・衣服	48	8	54	38	30	48	15	52	33	18
	木材・家具	45	18	38	44	26	45	27	46	27	0
	パルプ・紙	48	21	62	17	4	48	15	60	25	10
	化学・プラスチック	107	17	57	26	9	105	14	61	25	11
	窯業・土石	53	13	53	34	21	53	13	49	38	25
	鉄鋼・非鉄	90	26	45	29	3	89	21	55	24	3
	金属製品	51	22	45	33	11	51	22	43	35	13
	一般機械	93	25	43	32	7	93	22	51	27	5
	電気機械	155	17	43	40	23	155	20	45	35	15
	輸送用機械	115	21	49	30	9	115	20	53	27	7
	精密機械	28	21	54	25	4	28	18	53	29	11
	その他	77	14	51	35	21	75	19	45	36	17
計	986	19	49	32	13	980	19	52	29	10	
卸 売 業	生産財	62	13	58	29	16	61	15	60	25	10
	消費財	54	11	59	30	19	52	19	54	27	8
	計	116	12	59	29	17	113	17	57	26	9
合 計	1,102	18	50	32	14	1,093	18	53	29	11	

特別積合せトラック利用の実績と見通し

		2003年4月～6月実績					2003年7月～9月見通し				
業種		回答社数	構成比(%)			利用動向指数	回答社数	構成比(%)			利用動向指数
			増加	横ばい	減少			増加	横ばい	減少	
製造業	食料品・飲料	50	16	54	30	14	49	14	59	27	13
	繊維・衣服	44	9	57	34	25	44	16	52	32	16
	木材・家具	29	17	31	52	35	29	14	38	48	34
	パルプ・紙	26	0	73	27	27	26	4	65	31	27
	化学・プラスチック	97	9	75	16	7	96	13	73	14	1
	窯業・土石	30	7	70	23	16	30	10	63	27	17
	鉄鋼・非鉄	54	15	61	24	9	52	15	72	13	2
	金属製品	30	13	57	30	17	31	16	55	29	13
	一般機械	76	14	61	25	11	76	17	61	22	5
	電気機械	121	15	52	33	18	119	17	50	33	16
	輸送用機械	80	19	58	23	4	79	22	55	23	1
	精密機械	22	23	68	9	14	22	23	68	9	14
	その他	51	14	61	25	11	50	12	58	30	18
計		710	14	59	27	13	703	15	60	25	10
卸売業	生産財	42	10	59	31	21	41	12	59	29	17
	消費財	38	11	57	32	21	38	8	60	32	24
	計	80	10	59	31	21	79	10	60	30	20
合計		790	13	60	27	14	782	15	59	26	11

宅配便利用の実績と見通し

		2003年4月～6月実績					2003年7月～9月見通し				
業種		回答社数	構成比(%)			利用動向指数	回答社数	構成比(%)			利用動向指数
			増加	横ばい	減少			増加	横ばい	減少	
製造業	食料品・飲料	59	19	59	22	3	59	15	63	22	7
	繊維・衣服	38	16	58	26	10	38	13	55	32	19
	木材・家具	36	19	56	25	6	36	17	61	22	5
	パルプ・紙	23	13	65	22	9	23	9	74	17	8
	化学・プラスチック	82	9	81	10	1	81	11	78	11	0
	窯業・土石	38	8	76	16	8	38	8	79	13	5
	鉄鋼・非鉄	51	6	67	27	21	51	10	66	24	14
	金属製品	46	4	68	28	24	46	7	63	30	23
	一般機械	81	11	68	21	10	82	9	71	20	11
	電気機械	146	16	56	28	12	144	22	56	22	0
	輸送用機械	92	13	69	18	5	92	12	66	22	10
	精密機械	25	28	48	24	4	25	24	52	24	0
	その他	62	10	66	24	14	60	7	66	27	20
計		779	13	65	22	9	775	13	65	22	9
卸売業	生産財	47	13	68	19	6	46	15	61	24	9
	消費財	32	16	56	28	12	32	16	56	28	12
	計	79	14	63	23	9	78	15	59	26	11
合計		858	13	65	22	9	853	13	65	22	9

鉄道コンテナ利用の実績と見通し

		2003年4月～6月実績					2003年7月～9月見通し				
業種		回答社数	構成比(%)			利用動向指数	回答社数	構成比(%)			利用動向指数
			増加	横ばい	減少			増加	横ばい	減少	
製造業	食料品・飲料	33	24	52	24	0	33	15	67	18	3
	繊維・衣服	15	20	47	33	13	14	7	64	29	22
	木材・家具	15	7	60	33	26	15	7	66	27	20
	パルプ・紙	34	15	73	12	3	34	3	79	18	15
	化学・プラスチック	77	13	70	17	4	76	16	66	18	2
	窯業・土石	22	0	73	27	27	22	0	77	23	23
	鉄鋼・非鉄	37	14	62	24	10	36	14	69	17	3
	金属製品	16	6	56	38	32	15	13	47	40	27
	一般機械	29	34	42	24	10	30	33	47	20	13
	電気機械	45	13	63	24	11	45	9	69	22	13
	輸送用機械	44	18	57	25	7	44	16	54	30	14
	精密機械	7	0	100	0	0	7	14	86	0	14
	その他	32	13	65	22	9	32	16	65	19	3
	計	406	15	62	23	8	403	13	66	21	8
卸売業	生産財	14	0	71	29	29	13	0	77	23	23
	消費財	19	5	58	37	32	18	6	55	39	33
	計	33	3	64	33	30	31	3	65	32	29
合計		439	14	63	23	9	434	13	65	22	9

内航コンテナ利用の実績と見通し

		2003年4月～6月実績					2003年7月～9月見通し				
業種		回答社数	構成比(%)			利用動向指数	回答社数	構成比(%)			利用動向指数
			増加	横ばい	減少			増加	横ばい	減少	
製造業	食料品・飲料	16	0	87	13	13	16	6	88	6	0
	繊維・衣服	8	0	87	13	13	8	0	87	13	13
	木材・家具	9	0	78	22	22	8	0	87	13	13
	パルプ・紙	16	6	63	31	25	16	0	81	19	19
	化学・プラスチック	54	4	77	19	15	54	6	83	11	5
	窯業・土石	12	8	50	42	34	12	8	50	42	34
	鉄鋼・非鉄	20	10	75	15	5	20	15	65	20	5
	金属製品	9	22	67	11	11	9	22	67	11	11
	一般機械	27	4	66	30	26	27	4	70	26	22
	電気機械	35	6	63	31	25	36	6	66	28	22
	輸送用機械	34	3	68	29	26	34	9	62	29	20
	精密機械	5	0	100	0	0	5	0	100	0	0
	その他	23	9	61	30	21	23	9	56	35	26
	計	268	5	71	24	19	268	7	72	21	14
卸売業	生産財	8	13	49	38	25	8	13	49	38	25
	消費財	12	0	58	42	42	12	8	50	42	34
	計	20	5	55	40	35	20	10	50	40	30
合計		288	5	70	25	20	288	7	70	23	16

国内航空利用の実績と見通し

業 種		2003年4月～6月実績				2003年7月～9月見通し					
		回答社数	増加	構成比(%) 横ばい	減少	利用動向 指数	回答社数	増加	構成比(%) 横ばい	減少	利用動向 指数
製 造 業	食料品・飲料	15	0	73	27	27	15	0	73	27	27
	繊維・衣服	12	0	58	42	42	12	8	50	42	34
	木材・家具	9	11	56	33	22	9	11	56	33	22
	パルプ・紙	11	9	73	18	9	11	9	73	18	9
	化学・プラスチック	39	3	76	21	18	39	3	76	21	18
	窯業・土石	15	7	73	20	13	15	7	73	20	13
	鉄鋼・非鉄	22	5	54	41	36	22	9	55	36	27
	金属製品	11	9	64	27	18	11	9	64	27	18
	一般機械	61	7	57	36	29	60	7	60	33	26
	電気機械	94	13	51	36	23	94	16	48	36	20
	輸送用機械	46	2	68	30	28	46	2	63	35	33
	精密機械	15	13	80	7	6	15	7	80	13	6
	その他	25	4	72	24	20	26	8	61	31	23
計		375	7	63	30	23	375	8	61	31	23
卸 売 業	生産財	9	11	56	33	22	9	11	56	33	22
	消費財	11	0	55	45	45	11	0	45	55	55
	計	20	5	55	40	35	20	5	50	45	40
合 計		395	7	62	31	24	395	8	60	32	24

国土交通省 月例経済報告

	特別積合せトラック		一般トラック	宅配貨物取扱個数	
	原数値	前年同期 (月)比	前年同期 (月)比	原数値	前年同期 (月)比
	千トン	%	(平均)%	千個	%
14年12月	6,742	3.0	0.7	333,560	1.2
15年1月	4,901	0.7	1.1	176,369	2.6
15年2月	5,138	0.3	1.4	194,354	1.4
15年3月	5,944	0.5	1.7	213,650	3.6
15年4月	5,823	1.9	1.7	208,347	1.9

資料出所 トラック輸送情報(特別積合せトラック26社、一般(特別積合せを除く)トラック約1100社及び宅配貨物取扱20社)

	JR貨物会社(合計)							
	原数値		前年同期 (月)比		JR貨物会社(車扱)		JR貨物会社(コンテナ)	
	原数値	前年同期 (月)比	原数値	前年同期 (季調済)	原数値 (月)比	前年同期 (月)比	原数値 (月)比	前年同期 (月)比
	千トン	%	千トン	%	千トン	%	千トン	%
14年12月	3,676	1.4	1,841	4.9	1,837	2.3		
15年1月	3,118	2.1	1,603	6.8	1,515	3.4		
15年2月	3,190	2.0	1,550	6.4	1,640	2.7		
15年3月	3,573	1.9	1,612	2.0	1,961	1.8		
15年4月	2,987	6.5	1,169	17.7	1,819	2.4		
15年5月	2,723	5.1	1,062	17.3	1,660	4.8		

資料出所 日本貨物鉄道株式会社 注) 印は速報値を、 印は修正値を示す

	内航海運(貨物船)		内航海運(油送船)		外航海運(輸入)		外航海運(輸出)	
	原数値	前年同期 (月)比	原数値	前年同期 (月)比	原数値	前年同期 (月)比	原数値	前年同期 (月)比
	千トン	%	千トン	%	千トン	%	千トン	%
14年11月	22,144	10.2	15,820	17.1	22,859	6.0	1,038	19.5
14年12月	22,930	8.5	17,871	15.7	23,756	0.3	1,104	3.3
15年1月	19,685	10.5	16,549	2.2	21,072	6.8	964	15.1
15年2月	22,783	12.9	16,275	6.4	20,850	9.6	981	6.6
15年3月	24,078	12.9	15,932	5.5				

資料出所

内航船舶輸送統計月報

外航船舶運航事業3社の輸送トン数

	外航海運(三国間)		外貿コンテナ(輸出)		外貿コンテナ(輸入)	
	原数値	前年同期 (月)比	原数値	前年同期 (月)比	原数値	前年同期 (月)比
	千トン	%	千トン	%	千トン	%
14年10月	10,934	39.8	5,481	1.9	7,456	5.0
14年11月	9,036	23.8	5,643	12.5	8,572	12.2
14年12月	10,728	52.5	5,474	3.0	8,238	14.2
15年1月	10,279	31.2				
15年2月	8,633	23.9				

資料出所

外航船舶運航事業3社の輸送トン数

五大港の取扱トン数(東京港、横浜港、名古屋港、大阪港、神戸港)

	航空貨物量(輸出)		航空貨物量(輸入)		航空(国内線)		航空(国際線)	
	原数値	前年同期 (月)比	原数値	前年同期 (月)比	原数値	前年同期 (月)比	原数値	前年同期 (月)比
	トン	%	トン	%	トン	%	トン	%
14年12月	85,156	25.9	98,755	9.5	88,879	4.8	98,786	12.3
15年1月	70,270	23.8	81,303	13.2	58,233	3.3	86,282	13.9
15年2月	77,702	22.5	84,204	10.0	60,158	1.1	87,021	11.4
15年3月	91,048	17.8	106,380	7.4	75,045	1.8	113,716	10.6
15年4月	86,834	12.2	90,439	2.6	66,020	2.7	98,075	3.8
15年5月	82,798	5.4	89,989	0.9	61,427	0.3	100,994	0.0

資料出所

新東京国際空港(東京税関調べ)
関西国際空港(大阪税関調べ)

航空輸送統計速報
最新値は邦社主要5社の輸送トン数の合計

注) 印は速報値を、 印は修正値を示す

航空貨物量(輸出・輸入)は継越貨物(税関に仮上陸届けを提出した通過貨物)を含まない
航空(国際線)は、邦社の輸送量を集計したもので、三国間の貨物輸送量を含む

国土交通省 普通倉庫21社統計

品目別明細表

項目	2003年6月				2003年6月			
	入庫高		保管残高		入庫高		保管残高	
	数量 千トン	前月比 %	前年同 月比%	金額 百万円	数量 千トン	前月比 %	前年同 月比%	金額 百万円
15 金属製品	18.2	99.2	83.7	5,454	26.6	105.4	69.7	10,529
16 電気機械	135.0	100.0	72.5	101,479	249.8	92.1	46.2	124,970
17 その他の機械	97.3	98.6	94.3	50,259	217.8	92.8	96.1	103,387
18 板ガラス同製品	2.9	44.8	72.4	660	11.1	87.4	42.7	1,848
19 その他の窯業品	5.7	157.0	94.9	663	14.5	111.1	83.5	1,138
20 石油製品	2.0	73.5	79.7	874	3.0	77.4	73.0	918
21 化学薬品	35.6	98.7	105.8	14,898	68.7	95.5	114.2	30,332
22 化学肥料	14.3	75.1	122.8	913	49.2	91.1	111.3	2,336
23 染・顔・塗料	7.1	87.8	96.4	4,564	10.6	101.1	89.0	6,265
24 合成樹脂	159.8	95.8	94.8	36,583	316.3	96.6	110.0	74,847
25 その他化学工業品	111.5	107.5	93.3	30,506	221.4	98.8	103.2	75,896
26 紙・パルプ	178.8	96.8	110.0	29,484	316.2	103.7	113.9	49,370
27 化学繊維糸	26.1	97.0	102.3	5,920	59.2	100.6	89.0	13,291
28 その他の糸	5.6	91.4	90.7	1,934	18.9	99.9	94.7	7,938
29 化学繊維織物	19.6	59.4	77.6	7,329	147.2	89.7	93.5	21,907
30 その他の織物	6.3	87.1	89.0	2,606	22.7	96.9	80.1	12,320
31 缶詰・びん詰	18.6	93.8	115.0	4,129	34.4	100.4	82.8	7,124
32 砂糖	16.7	81.1	134.1	2,625	57.3	89.7	115.7	9,882
33 飲料	405.2	122.6	78.0	91,564	417.2	112.3	95.1	100,202
34 その他食料工業品	281.0	96.3	106.5	76,741	411.2	97.6	96.6	124,426
35 織物製品	19.9	77.8	116.6	10,223	43.6	97.4	110.8	22,287
36 その他日用品	154.4	94.7	130.4	37,401	208.9	90.6	86.7	70,096
37 ゴム製品	38.6	106.7	74.4	4,782	51.3	102.8	93.7	9,451
38 その他製造工業品	72.4	99.0	129.7	18,080	105.7	96.2	110.8	23,541
39 動植物性飼肥料	68.1	128.1	140.2	7,237	103.3	102.8	96.6	11,177
40 雑品	165.9	102.6	109.5	43,819	562.9	102.4	105.7	188,343
合計	2,381.9	99.5	98.6	667,814	5,022.3	98.6	95.6	1,345,171

入庫高及び保管残高 2003年6月 (単位:千トン、百万円)

倉庫類別	区分	入庫高			保管残高			回転率 (%)
		数量	前月比 (%)	前年同 月比(%)	数量	前月比 (%)	前年同 月比(%)	
1~3類倉庫	数量	2,259.9	98.1	96.2	4,815.2	98.3	95.0	47.4
	金額	655,607.9	100.8	103.5	1,323,912.4	97.6	94.8	-
野積倉庫	数量	40.5	88.2	102.5	64.0	88.1	100.6	65.6
	金額	5,340.9	54.0	97.9	9,858.8	67.9	102.3	-
貯蔵槽倉庫	数量	73.0	197.1	387.4	128.4	117.3	122.5	53.4
	金額	2,650.2	174.3	298.4	4,169.1	115.7	128.7	-
危険品倉庫	数量	8.5	92.4	105.0	14.7	94.4	109.2	59.0
	金額	4,215.4	107.5	116.7	7,231.1	98.4	115.0	-
普通倉庫計	数量	2,381.9	99.5	98.6	5,022.3	98.6	95.6	47.8
	金額	667,814.4	100.3	103.8	1,345,171.4	97.4	95.0	-

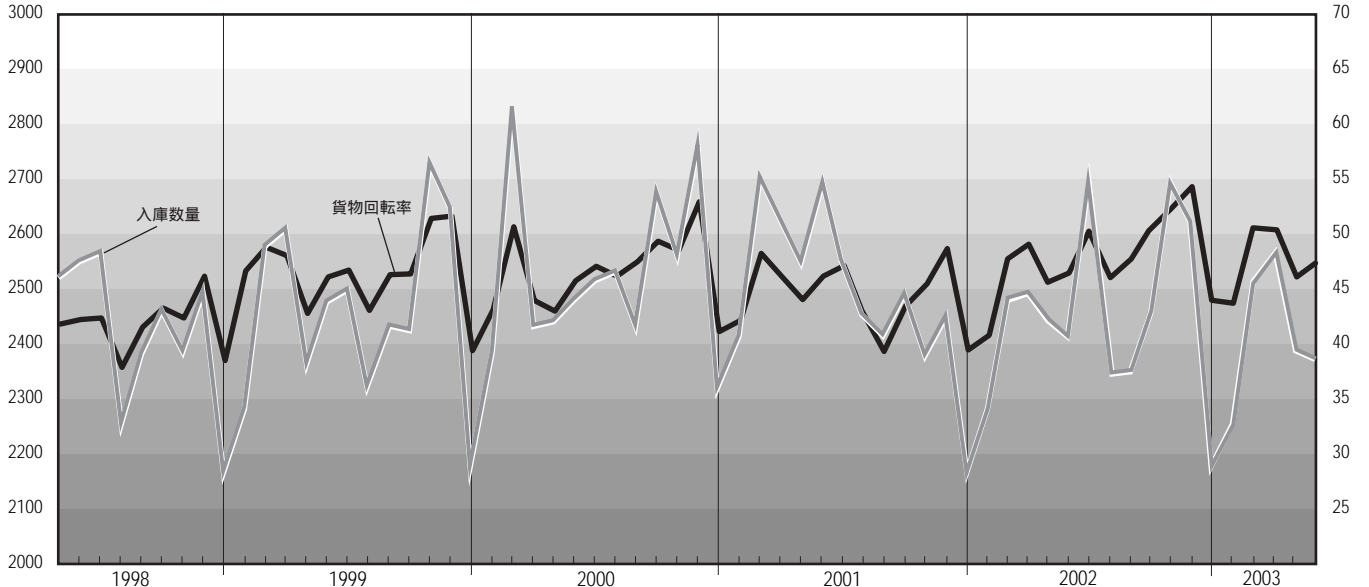
品目別明細表

項目	2003年6月				2003年6月			
	入庫高		保管残高		入庫高		保管残高	
	数量 千トン	前月比 %	前年同 月比%	金額 百万円	数量 千トン	前月比 %	前年同 月比%	金額 百万円
1 米	15.7	42.8	79.2	4,374	609.0	97.1	103.9	79,587
2 麦	20.0	104.6	165.3	1,811	62.9	93.1	100.8	3,153
3 雑穀	32.2	267.9	402.4	912	38.8	172.4	158.6	1,155
4 豆	37.4	151.6	183.4	3,010	92.7	120.8	121.9	9,738
5 畜産品	1.5	97.2	122.9	588	3.7	94.2	53.6	1,939
6 水産品	1.1	81.0	83.6	629	4.2	91.9	137.5	2,721
7 油脂用作物	5.0	49.7	150.3	355	21.2	76.3	98.0	1,521
8 葉たばこ	4.2	28.8	44.5	3,437	75.6	88.4	106.6	15,609
9 その他の農産品	82.1	85.4	105.6	21,493	154.1	101.8	116.4	44,980
10 天然ゴム	3.5	94.1	105.1	484	11.3	84.2	61.5	2,015
11 木材	13.5	110.2	99.9	1,250	26.3	95.3	78.4	3,017
12 非金属鉱物	15.8	71.5	81.4	1,560	44.2	95.2	99.4	3,914
13 鉄鋼	22.3	87.6	101.1	2,198	28.6	102.3	91.9	4,085
14 非鉄金属	61.0	73.3	106.1	34,990	100.7	84.9	107.1	67,916

入庫数量(千トン)

入庫数量と貨物回転率の推移

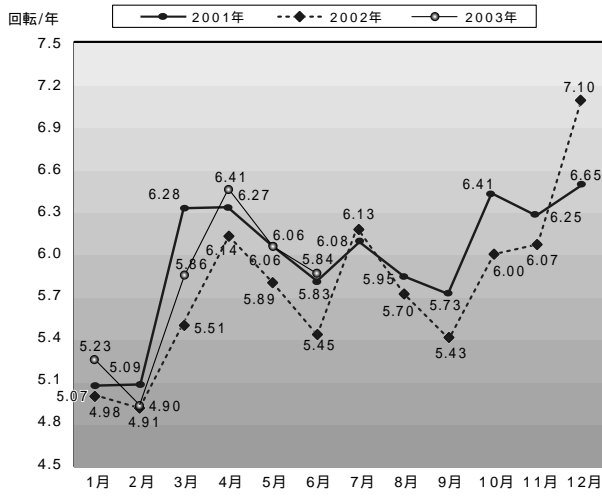
貨物回転率(%)



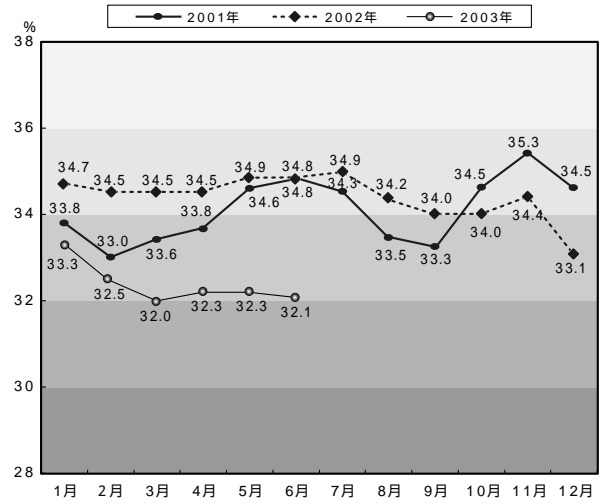
日本冷蔵倉庫協会

主要12都市受寄物庫腹利用状況(2001年1月~2003年6月)

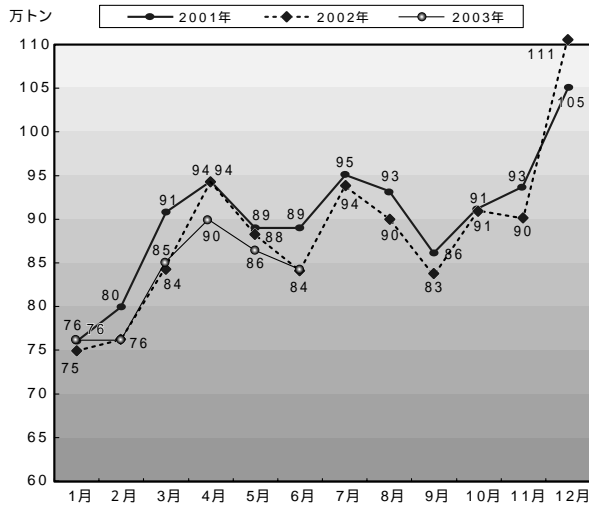
主要12都市受寄物(回転数)



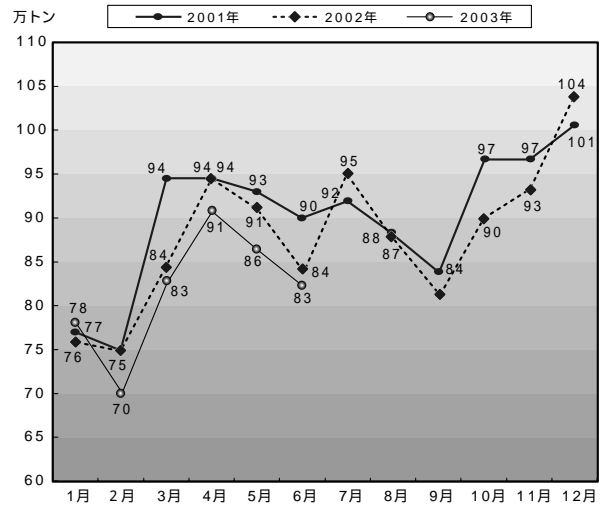
主要12都市受寄物(在庫率)



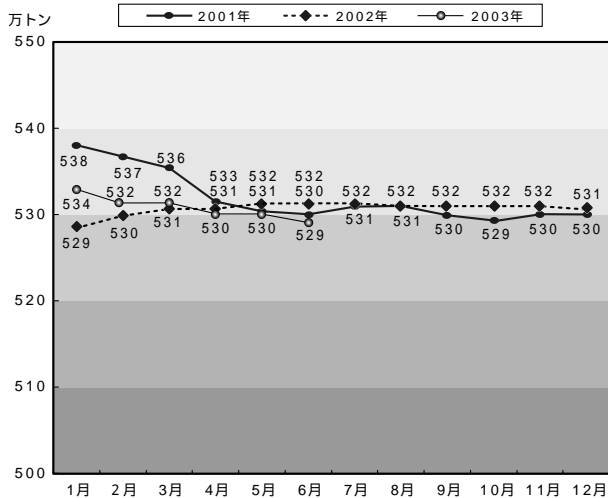
主要12都市受寄物(出庫数量)



主要12都市受寄物(入庫数量)



主要12都市受寄物(収容能力)



主要12都市受寄物(月末保管残高)

